

Jugendhaus St. Altfrid

Charlottenhofstr. 61
45219 Essen-Kettwig

Tel: +49 2054 937600

altfrid@bistum-essen.de
www.altfrid.de

Informationen für Menschen mit Sehbehinderung und blinde Menschen

Die Informationen zur Barrierefreiheit wurden am 24. Juni 2024 im Rahmen des Systems "Reisen für Alle" erhoben.

Detailinformationen zu Treppen, Aufzügen / Treppenliften, Rampen, Automaten und speziellen Türen auf dem Weg zu einzelnen Bereichen finden Sie in der entsprechenden Kategorie.

Fotos zur Einrichtung



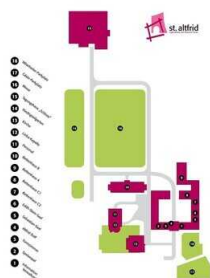
Jugendhaus St. Altfrid

©Guido Bonewitz-Raband



Jugendhaus St. Altfrid

©Guido Bonewitz-Raband



Jugendhaus St. Altfrid

©Jugendhaus St. Altfrid

Parken

Parkplatz



Parkplatz

©Guido Bonewitz-Raband

Es ist ein Parkplatz vorhanden.

Übernachtungsgäste mit Einschränkungen können telefonisch vor dem Haupteingang einen Parkplatz reservieren.

ÖPNV



ÖPNV

©Guido Bonewitz-Raband

Bushaltestelle



Bushaltestelle

©Guido Bonewitz-Raband



Bushaltestelle

©Guido Bonewitz-Raband

Es gibt eine Haltestelle des öffentlichen Personennahverkehrs (ÖPNV) in max. 100m Entfernung vom Eingang/Zugang.

Entfernung der Haltestelle für Menschen mit Behinderung zum Eingangsbereich: 180 m

Es sind keine visuell kontrastreichen Bodenindikatoren (z.B. Leitstreifen) vorhanden.

Es sind keine taktil erfassbaren Bodenindikatoren (z.B. Leitstreifen) vorhanden.

Schriftliche Haltestelleninformationen sind vorhanden.

Es sind keine akustischen Haltestelleninformationen vorhanden.

Anmerkungen für den Gast: Buslinie 772

Weg von Bushaltestelle zum Eingang



Weg von
Bushaltestelle zum
Eingang

©Guido Bonewitz-Raband



Weg von
Bushaltestelle zum
Eingang

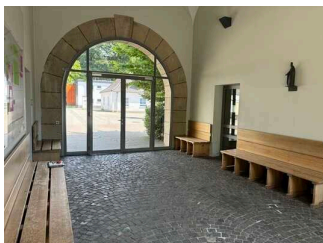
©Guido Bonewitz-Raband

Breite des Weges: 100 cm

Länge des Weges: 180 m

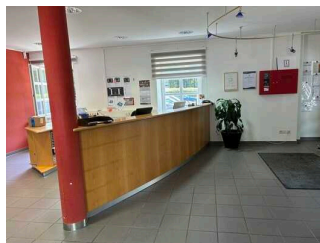
Die Gehwegbegrenzung ist taktil erfassbar.

Eingangs- bzw. Empfangsbereich



Eingangs- bzw.
Empfangsbereich

©Guido Bonewitz-Raband



Eingangs- bzw.
Empfangsbereich

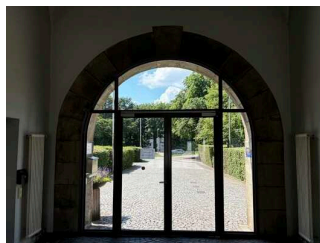
©Guido Bonewitz-Raband

Eingangsbereich



Eingangsbereich

©Guido Bonewitz-Raband



Eingangsbereich

©Guido Bonewitz-Raband

Der Eingangsbereich ist visuell kontrastreich zur Umgebung abgesetzt.

Der Eingangsbereich ist durch einen taktil wahrnehmbaren Bodenbelagswechsel erkennbar.

Eingangstür

Art der Tür: Zweiflügel

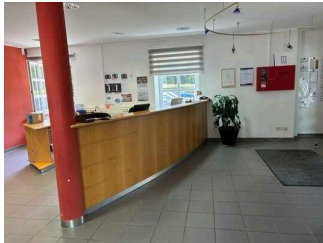
Die Tür wird mit eigenem Kraftaufwand geöffnet.

Die Tür bzw. der Türrahmen ist visuell kontrastreich zur Umgebung abgesetzt.

Glastüren sind nicht mit Sicherheitsmarkierungen gekennzeichnet.

Anmerkungen für den Gast: Durchgang wenn der zweite Türflügel geöffnet wird: 200cm

Tresen der Rezeption



Schalter/Tresen/
Kasse

©Guido Bonewitz-Raband



Schalter/Tresen/
Kasse

©Guido Bonewitz-Raband

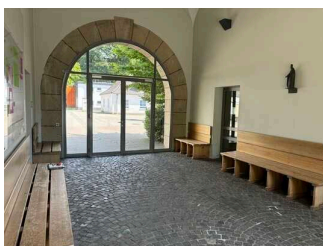
Die Gehbahn von der Eingangstür zum Schalter/Tresen/zur Kasse ist nicht mit visuell kontrastreichen Markierungen (z.B. Teppich) gekennzeichnet.

Die Gehbahn von der Eingangstür zum Schalter/Tresen/zur Kasse ist nicht mit taktil erfassbaren Markierungen (z.B. Bodenindikatoren) gekennzeichnet.

Das Kassendisplay/die Preisangabe an der Kasse ist gut erkennbar (z.B. groß oder schwenkbar).

Raum

Vorraum vom Eingangs bzw. Empfangsbereich zur Rezeption und Schlaf- und Tagungsbereich



Vorraum vom Eingang
zur Rezeption
und Schlaf- und
Tagungsbereich

©Guido Bonewitz-Raband

Tür zum Raum

Art der Tür: Zweiflügel

Die Tür wird mit eigenem Kraftaufwand geöffnet.

Die Tür bzw. der Türrahmen ist visuell kontrastreich zur Umgebung abgesetzt.

Glastüren sind nicht mit Sicherheitsmarkierungen gekennzeichnet.

Anmerkungen für den Gast: Benches

BREITE des Raums: 250 m

TIEFE des Raums: 900 m

Es sind Hindernisse, z.B. in den Raum ragende Gegenstände, vorhanden.

Hindernisse: Sitzbänke.

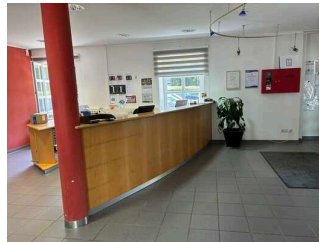
Anmerkungen für den Gast: Tür zum Innenhof. Durchgang wenn der zweite Türflügel geöffnet wird: 200cm

Rezeption



Rezeption

©Guido Bonewitz-Raband



Rezeption

©Guido Bonewitz-Raband

Tür zum Raum

Art der Tür: Einflügel

Die Tür wird mit eigenem Kraftaufwand geöffnet.

Die Tür bzw. der Türrahmen ist visuell kontrastreich zur Umgebung abgesetzt.

Glastüren sind nicht mit Sicherheitsmarkierungen gekennzeichnet.

Anmerkungen für den Gast: Durchgang wenn der zweite Türflügel geöffnet wird: 160cm

BREITE des Raums: 600 m

TIEFE des Raums: 340 m

Es sind Hindernisse, z.B. in den Raum ragende Gegenstände, vorhanden.

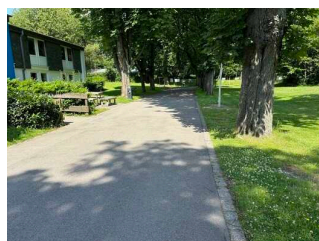
Hindernisse: Theke.

Verbindungswege zu den Häusern



Verbindungswege zu den Häusern

©Guido Bonewitz-Raband



Verbindungswege zu den Häusern

©Guido Bonewitz-Raband



Verbindungswege zu den Häusern

©Guido Bonewitz-Raband



Verbindungswege zu den Häusern

©Guido Bonewitz-Raband



Verbindungswege zu den Häusern

©Guido Bonewitz-Raband



Verbindungswege zu den Häusern

©Guido Bonewitz-Raband

Breite des Weges: 200 cm

Länge des Weges: 400 m

Die Gehwegbegrenzung ist taktil erfassbar.

Bettenhaus B



Bettenhaus B

©Guido Bonewitz-Raband



Bettenhaus B

©Guido Bonewitz-Raband



Bettenhaus B

©Guido Bonewitz-Raband

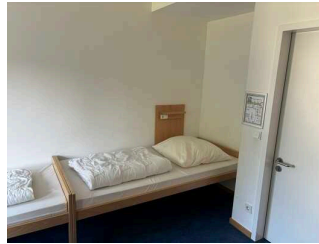
Schlafraum

Schlafraum Zimmer 108



Schlafraum Zimmer
108

©Guido Bonewitz-Raband



Schlafraum Zimmer
108

©Guido Bonewitz-Raband



Schlafraum Zimmer
108

©Guido Bonewitz-Raband



Schlafraum Zimmer
108

©Guido Bonewitz-Raband

Tür zum Schlafraum

Art der Tür: Einflügel

Die Tür wird mit eigenem Kraftaufwand geöffnet.

Die Tür bzw. der Türrahmen ist nicht visuell kontrastreich zur Umgebung abgesetzt.

Zimmertyp: Mehrbettzimmer

Es sind Hindernisse, z.B. in den Raum ragende Gegenstände, vorhanden.

Hindernisse: Tisch mit 4 Stühlen

Anmerkungen für den Gast: Es wurden die Maße des Einzelbettes gemessen

Schlafraum Zimmer 109



Schlafraum Zimmer
109

©Guido Bonewitz-Raband



Schlafraum Zimmer
109

©Guido Bonewitz-Raband



Schlafraum Zimmer
109

©Guido Bonewitz-Raband



Schlafraum Zimmer
109

©Guido Bonewitz-Raband

Tür zum Schlafraum

Art der Tür: Einflügel

Die Tür wird mit eigenem Kraftaufwand geöffnet.

Die Tür bzw. der Türrahmen ist nicht visuell kontrastreich zur Umgebung abgesetzt.

Zimmertyp: Mehrbettzimmer

Es sind keine Hindernisse, z.B. in den Raum ragende Gegenstände, vorhanden.

Anmerkungen für den Gast: Es wurden die Maße des Einzelbettes gemessen. Das Einzelbett ist seitlich nicht komplett befahrbar.

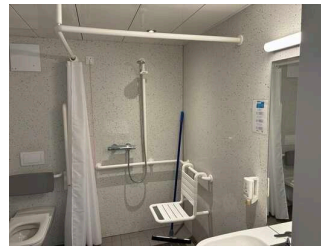
Badezimmer

Badezimmer Zimmer 108



Badezimmer Zimmer
108

©Guido Bonewitz-Raband



Badezimmer Zimmer
108

©Guido Bonewitz-Raband



Badezimmer Zimmer
108

©Guido Bonewitz-Raband

Tür zum Badezimmer

Art der Tür: Einflügel

Die Tür wird mit eigenem Kraftaufwand geöffnet.

Die Tür bzw. der Türrahmen ist visuell kontrastreich zur Umgebung abgesetzt.

Badezimmer Zimmer 109



Badezimmer Zimmer 109

©Rainer Schönfeld-Simon



Badezimmer Zimmer 109

©Rainer Schönfeld-Simon

Tür zum Badezimmer

Art der Tür: Einflügel

Die Tür wird mit eigenem Kraftaufwand geöffnet.

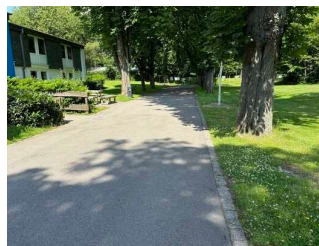
Die Tür bzw. der Türrahmen ist visuell kontrastreich zur Umgebung abgesetzt.

Verbindungswege zu den Häusern



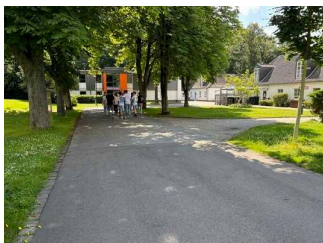
Verbindungswege zu den Häusern

©Guido Bonewitz-Raband



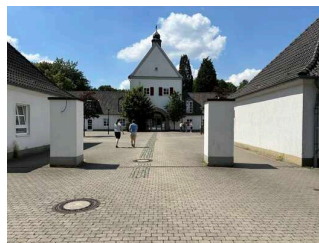
Verbindungswege zu den Häusern

©Guido Bonewitz-Raband



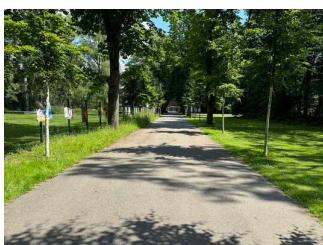
Verbindungswege zu den Häusern

©Guido Bonewitz-Raband



Verbindungswege zu den Häusern

©Guido Bonewitz-Raband



Verbindungswege zu den Häusern

©Guido Bonewitz-Raband



Verbindungswege zu den Häusern

©Guido Bonewitz-Raband

Breite des Weges: 200 cm

Länge des Weges: 400 m

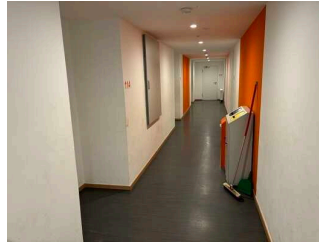
Die Gehwegbegrenzung ist taktil erfassbar.

Flur zu den Zimmern 108 und 109



Flur zu den Zimmern
108 und 109

©Guido Bonewitz-Raband



Flur zu den Zimmern
108 und 109

©Guido Bonewitz-Raband

Länge des Flurs/Weges/Ganges: 10 m

Es sind Hindernisse, z.B. in den Weg ragende Gegenstände, vorhanden.

Hindernisse: Mülltonnen

Tür

Eingangstür Bettenhaus B



Eingangstür
Bettenhaus B

©Guido Bonewitz-Raband

Art der Tür: Einflügel

Die Tür wird mit eigenem Kraftaufwand geöffnet.

Die Tür bzw. der Türrahmen ist nicht visuell kontrastreich zur Umgebung abgesetzt.

Glastüren sind nicht mit Sicherheitsmarkierungen gekennzeichnet.

Zwischentür Flur zu den Zimmern 108 und 109



Zwischentür Flur zu
den Zimmern 108 und
109

©Guido Bonewitz-Raband

Art der Tür: Einflügel

Die Tür wird mit eigenem Kraftaufwand geöffnet.

Die Tür bzw. der Türrahmen ist visuell kontrastreich zur Umgebung abgesetzt.

Glastüren sind nicht mit Sicherheitsmarkierungen gekennzeichnet.

Speiseraumbereich



Speiseraumbereich

©Guido Bonewitz-Raband



WC im
Speiseraumbereich

©Guido Bonewitz-Raband



Speiseraumbereich

©Guido Bonewitz-Raband

Eingangsbereich zum Speiseraum



Eingangsbereich zum
Speiseraum

©Guido Bonewitz-Raband

Der Eingangsbereich ist visuell kontrastreich zur Umgebung abgesetzt.

Der Eingangsbereich ist durch einen taktile wahrnehmbaren Bodenbelagswechsel erkennbar.

Eingangstür

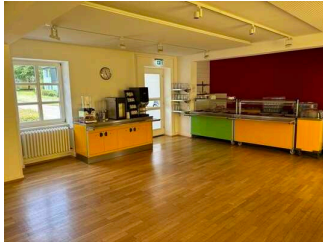
Art der Tür: Einflügel

Die Tür wird ohne eigenen Kraftaufwand (Drücker, Lichtschranke, Bewegungsmelder etc.) geöffnet.

Die Tür bzw. der Türrahmen ist visuell kontrastreich zur Umgebung abgesetzt.

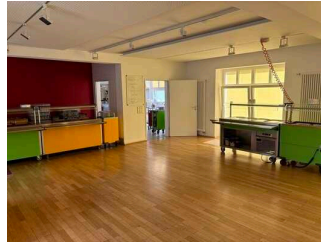
Glastüren sind mit Sicherheitsmarkierungen in Höhe von 40–70 cm und 120–160 cm gekennzeichnet.

Speiseraum



Speiseraum

©Guido Bonewitz-Raband



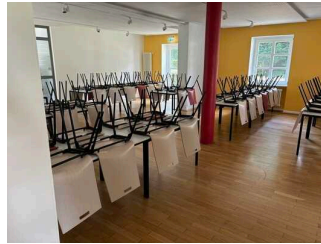
Speiseraum

©Guido Bonewitz-Raband



Speiseraum

©Guido Bonewitz-Raband



Speiseraum

©Guido Bonewitz-Raband



Speiseraum

©Guido Bonewitz-Raband

Es sind keine Hindernisse, z.B. in den Raum ragende Gegenstände, vorhanden.

Speisekarte

Die Schrift der Speisekarte ist schnörkellos und visuell kontrastreich gestaltet.

Es ist keine Speisekarte in Großschrift vorhanden.

Öffentliches WC im Bereiche des Speiseraumes (Eingang Turmzimmer)



Öffentliches WC
im Bereiche des
Speiseraumes
(Eingang
Turmzimmer)

©Guido Bonewitz-Raband



Öffentliches WC
im Bereiche des
Speiseraumes
(Eingang
Turmzimmer)

©Guido Bonewitz-Raband



Öffentliches WC
im Bereiche des
Speiseraumes
(Eingang
Turmzimmer)

©Guido Bonewitz-Raband



Öffentliches WC
im Bereiche des
Speiseraumes
(Eingang
Turmzimmer)

©Guido Bonewitz-Raband

Tür zum öffentlichen WC

Art der Tür: Einflügel

Die Tür wird mit eigenem Kraftaufwand geöffnet.

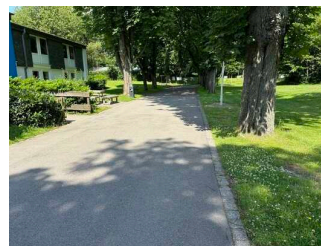
Die Tür bzw. der Türrahmen ist nicht visuell kontrastreich zur Umgebung abgesetzt.

Verbindungswege zu den Häusern



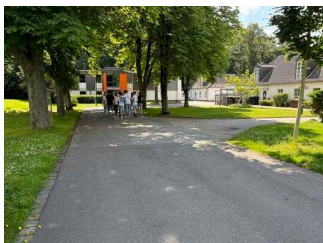
Verbindungswege zu
den Häusern

©Guido Bonewitz-Raband



Verbindungswege zu
den Häusern

©Guido Bonewitz-Raband



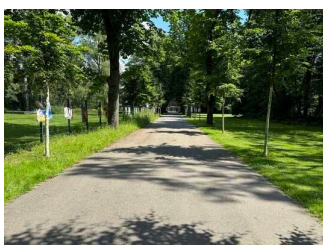
Verbindungswege zu
den Häusern

©Guido Bonewitz-Raband



Verbindungswege zu
den Häusern

©Guido Bonewitz-Raband



Verbindungswege zu
den Häusern

©Guido Bonewitz-Raband



Verbindungswege zu
den Häusern

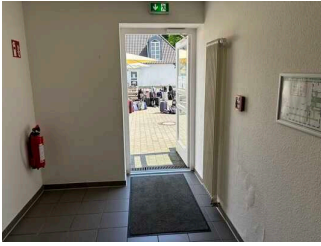
©Guido Bonewitz-Raband

Breite des Weges: 200 cm

Länge des Weges: 400 m

Die Gehwegbegrenzung ist taktil erfassbar.

Flur öffentliches WC (Eingang Turmzimmer)



Flur öffentliches WC (Eingang Turmzimmer)

©Guido Bonewitz-Raband



Flur öffentliches WC (Eingang Turmzimmer)

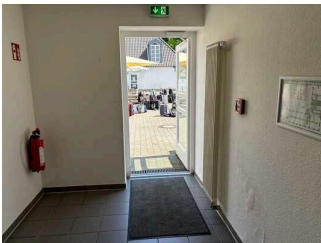
©Guido Bonewitz-Raband

Länge des Flurs/Weges/Ganges: 5 m

Es sind keine Hindernisse, z.B. in den Weg ragende Gegenstände, vorhanden.

Tür

Eingangstür öffentliches WC (Eingang Turmzimmer)



Eingangstür öffentliches WC (Eingang Turmzimmer)

©Guido Bonewitz-Raband

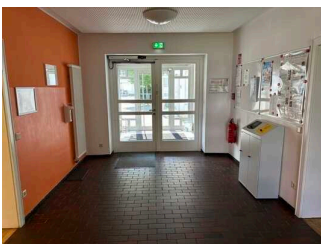
Art der Tür: Einflügel

Die Tür wird mit eigenem Kraftaufwand geöffnet.

Die Tür bzw. der Türrahmen ist nicht visuell kontrastreich zur Umgebung abgesetzt.

Glastüren sind mit Sicherheitsmarkierungen in Höhe von 40–70 cm und 120–160 cm gekennzeichnet.

Zwischentür von Eingangsbereich zum Flur Speisesaal



Zwischentür von Eingangsbereich zum Flur Speisesaal

©Guido Bonewitz-Raband

Art der Tür: Zweiflügel

Die Tür wird ohne eigenen Kraftaufwand (Drücker, Lichtschranke, Bewegungsmelder etc.) geöffnet.

Die Tür bzw. der Türrahmen ist nicht visuell kontrastreich zur Umgebung abgesetzt.

Glastüren sind nicht mit Sicherheitsmarkierungen gekennzeichnet.

Anmerkungen für den Gast: Durchgang wenn der zweite Türflügel geöffnet wird: 188cm

Tagungsbereich Sebastian Saal und Edith Stein Saal



Tagungsbereich
Sebastian Saal und
Edith Stein Saal

©Guido Bonewitz-Raband



WC im Tagungsbereich
Sebastian Saal und
Edith Stein Saal

©Guido Bonewitz-Raband

Raum

Sebastian-Saal



Sebastian-Saal

©Rainer Schönfeld-Simon



Sebastian-Saal

©Rainer Schönfeld-Simon

Tür zum Raum

Art der Tür: Einflügel

Die Tür wird mit eigenem Kraftaufwand geöffnet.

Die Tür bzw. der Türrahmen ist visuell kontrastreich zur Umgebung abgesetzt.

Glastüren sind nicht mit Sicherheitsmarkierungen gekennzeichnet.

BREITE des Raums: 10,94 m

TIEFE des Raums: 6,90 m

Es sind keine Hindernisse, z.B. in den Raum ragende Gegenstände, vorhanden.

Anmerkungen für den Gast: Individuelle Bestuhlung des Raumes

Edith Stein Raum



Edith Stein Raum

©Guido Bonewitz-Raband



Edith Stein Raum

©Guido Bonewitz-Raband



Edith Stein Raum

©Guido Bonewitz-Raband

Tür zum Raum

Art der Tür: Einflügel

Die Tür wird mit eigenem Kraftaufwand geöffnet.

Die Tür bzw. der Türrahmen ist visuell kontrastreich zur Umgebung abgesetzt.

Glastüren sind nicht mit Sicherheitsmarkierungen gekennzeichnet.

BREITE des Raums: 6,77 m

TIEFE des Raums: 7,15 m

Es sind keine Hindernisse, z.B. in den Raum ragende Gegenstände, vorhanden.

Anmerkungen für den Gast: Individuelle Bestuhlung des Raumes

Vorraum zu den Toiletten und Tagungsräume



Vorraum zu den Toiletten und Tagungsräume

©Rainer Schönfeld-Simon



Vorraum zu den Toiletten und Tagungsräume

©Rainer Schönfeld-Simon

Tür zum Raum

Art der Tür: Zweiflügel

Die Tür wird mit eigenem Kraftaufwand geöffnet.

Die Tür bzw. der Türrahmen ist visuell kontrastreich zur Umgebung abgesetzt.

Glastüren sind mit Sicherheitsmarkierungen in Höhe von 40–70 cm und 120–160 cm gekennzeichnet.

BREITE des Raums: 4,80 m

TIEFE des Raums: 2,70 m

Es sind keine Hindernisse, z.B. in den Raum ragende Gegenstände, vorhanden.

Öffentliches WC im Tagungsbereich Sebastian Saal und Edith Stein Saal



Öffentliches WC
im Tagungsbereich
Sebastian Saal und
Edith Stein Saal

©Guido Bonewitz-Raband



Öffentliches WC
im Tagungsbereich
Sebastian Saal und
Edith Stein Saal

©Guido Bonewitz-Raband



Öffentliches WC
im Tagungsbereich
Sebastian Saal und
Edith Stein Saal

©Guido Bonewitz-Raband



Öffentliches WC
im Tagungsbereich
Sebastian Saal und
Edith Stein Saal

©Guido Bonewitz-Raband

Tür zum öffentlichen WC

Art der Tür: Einflügel

Die Tür wird mit eigenem Kraftaufwand geöffnet.

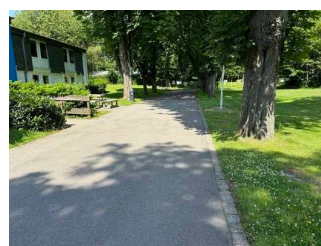
Die Tür bzw. der Türrahmen ist nicht visuell kontrastreich zur Umgebung abgesetzt.

Verbindungswege zu den Häusern



Verbindungswege zu
den Häusern

©Guido Bonewitz-Raband



Verbindungswege zu
den Häusern

©Guido Bonewitz-Raband



Verbindungswege zu den Häusern

©Guido Bonewitz-Raband



Verbindungswege zu den Häusern

©Guido Bonewitz-Raband



Verbindungswege zu den Häusern

©Guido Bonewitz-Raband



Verbindungswege zu den Häusern

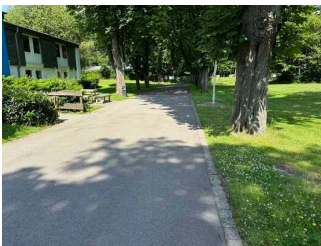
©Guido Bonewitz-Raband

Breite des Weges: 200 cm

Länge des Weges: 400 m

Die Gehwegbegrenzung ist taktil erfassbar.

Verbindungswege zu den Häusern im Aussenbereich



Verbindungswege zu den Häusern im Aussenbereich

©Guido Bonewitz-Raband



Verbindungswege zu den Häusern im Aussenbereich

©Guido Bonewitz-Raband



Verbindungswege zu den Häusern im Aussenbereich

©Guido Bonewitz-Raband



Verbindungswege zu den Häusern im Aussenbereich

©Guido Bonewitz-Raband



Verbindungswege zu den Häusern im Aussenbereich

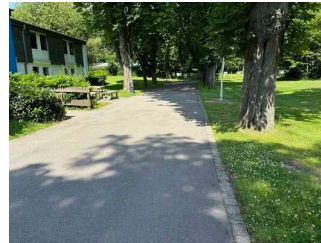
©Guido Bonewitz-Raband

Verbindungswege zu den Häusern



Verbindungswege zu den Häusern

©Guido Bonewitz-Raband



Verbindungswege zu den Häusern

©Guido Bonewitz-Raband



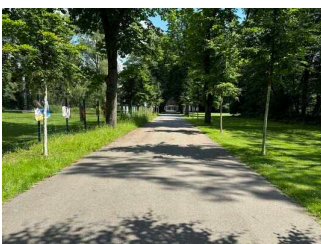
Verbindungswege zu den Häusern

©Guido Bonewitz-Raband



Verbindungswege zu den Häusern

©Guido Bonewitz-Raband



Verbindungswege zu den Häusern

©Guido Bonewitz-Raband



Verbindungswege zu den Häusern

©Guido Bonewitz-Raband

Breite des Weges: 200 cm

Länge des Weges: 400 m

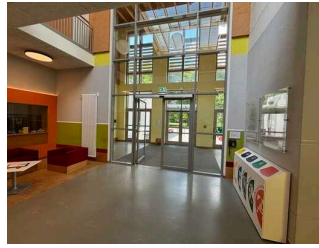
Die Gehwegbegrenzung ist taktil erfassbar.

Tagungshaus "Das Schloss"



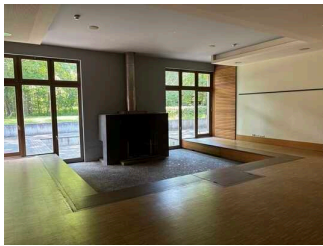
Tagungshaus "Das Schloss"

©Guido Bonewitz-Raband



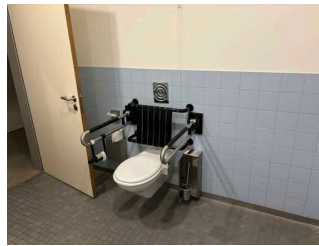
Tagungshaus "Das Schloss"

©Guido Bonewitz-Raband



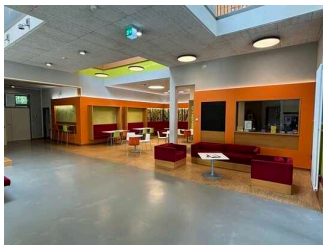
Tagungshaus "Das Schloss"

©Guido Bonewitz-Raband



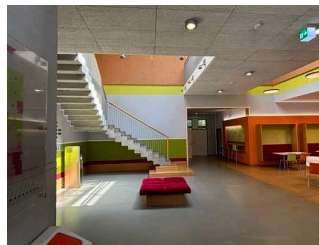
Tagungshaus "Das Schloss"

©Guido Bonewitz-Raband



Tagungshaus "Das Schloss"

©Guido Bonewitz-Raband



Tagungshaus "Das Schloss"

©Guido Bonewitz-Raband

Eingangsbereich Tagungshaus



Eingangsbereich Tagungshaus

©Guido Bonewitz-Raband



Eingangsbereich Tagungshaus

©Guido Bonewitz-Raband

Der Eingangsbereich ist visuell kontrastreich zur Umgebung abgesetzt.

Der Eingangsbereich ist durch einen taktile wahrnehmbaren Bodenbelagswechsel erkennbar.

Eingangstür

Art der Tür: Zweiflügel

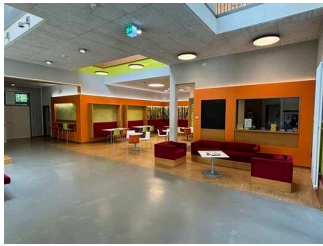
Die Tür wird ohne eigenen Kraftaufwand (Drücker, Lichtschranke, Bewegungsmelder etc.) geöffnet.

Die Tür bzw. der Türrahmen ist visuell kontrastreich zur Umgebung abgesetzt.

Glastüren sind mit Sicherheitsmarkierungen in Höhe von 40–70 cm und 120–160 cm gekennzeichnet.

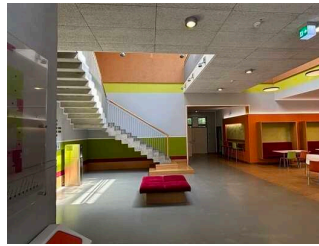
Anmerkungen für den Gast: Durchgang wenn der zweite Türflügel geöffnet wird: 188cm

Flur Erdgeschoss und Bistro



Bistro (auch Flur Erdgeschoss)

©Guido Bonewitz-Raband



Bistro (auch Flur Erdgeschoss)

©Guido Bonewitz-Raband



Bistro (auch Flur Erdgeschoss)

©Guido Bonewitz-Raband



Bistro (auch Flur Erdgeschoss)

©Guido Bonewitz-Raband



Bistro (auch Flur Erdgeschoss)

©Guido Bonewitz-Raband



Bistro (auch Flur Erdgeschoss)

©Guido Bonewitz-Raband



Bistro (auch Flur Erdgeschoss)

©Guido Bonewitz-Raband

Es sind Hindernisse, z.B. in den Raum ragende Gegenstände, vorhanden.

Hindernisse: Pfeiler, Sitzmöbel

Anmerkungen für den Gast: Der Durchgang zu den Automaten ist 90 cm breit

Raum

Nikolaus-Groß-Saal Erdgeschoß



Raum

©Guido Bonewitz-Raband



Raum

©Guido Bonewitz-Raband



Raum

©Guido Bonewitz-Raband

Tür zum Raum

Art der Tür: Einflügel

Die Tür wird mit eigenem Kraftaufwand geöffnet.

Die Tür bzw. der Türrahmen ist nicht visuell kontrastreich zur Umgebung abgesetzt.

Glastüren sind nicht mit Sicherheitsmarkierungen gekennzeichnet.

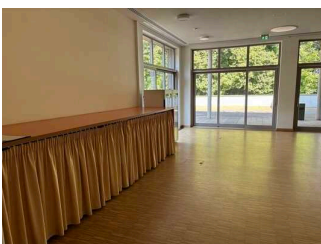
BREITE des Raums: 8,16 m

TIEFE des Raums: 9,98 m

Es sind keine Hindernisse, z.B. in den Raum ragende Gegenstände, vorhanden.

Anmerkungen für den Gast: Individuelle Bestuhlung des Raumes

Georgsaal Erdgeschoss



Georgsaal

©Guido Bonewitz-Raband



Georgsaal

©Guido Bonewitz-Raband



Georgsaal

©Guido Bonewitz-Raband

Tür zum Raum

Art der Tür: Einflügel

Die Tür wird mit eigenem Kraftaufwand geöffnet.

Die Tür bzw. der Türrahmen ist visuell kontrastreich zur Umgebung abgesetzt.

BREITE des Raums: 7,04 m

TIEFE des Raums: 10,92 m

Es sind keine Hindernisse, z.B. in den Raum ragende Gegenstände, vorhanden.

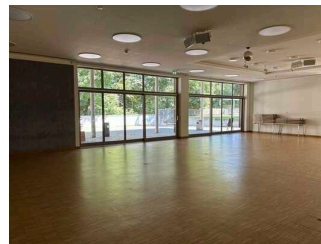
Anmerkungen für den Gast: Individuelle Bestuhlung des Raumes

Thomas-Morus-Saal Erdgeschoss



Thomas-Morus-Saal Erdgeschoss

©Guido Bonewitz-Raband



Thomas-Morus-Saal Erdgeschoss

©Guido Bonewitz-Raband



Thomas-Morus-Saal Erdgeschoss

©Guido Bonewitz-Raband

Tür zum Raum

Art der Tür: Einflügel

Die Tür wird mit eigenem Kraftaufwand geöffnet.

Die Tür bzw. der Türrahmen ist visuell kontrastreich zur Umgebung abgesetzt.

BREITE des Raums: 14,95 m

TIEFE des Raums: 10,17 m

Es sind keine Hindernisse, z.B. in den Raum ragende Gegenstände, vorhanden.

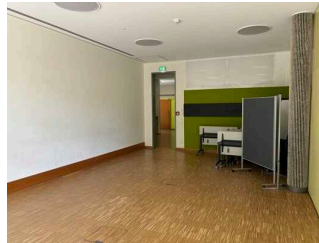
Anmerkungen für den Gast: Individuelle Bestuhlung des Raumes

Kolping Saal Erdgeschoss



Kolping Saal
Erdgeschoss

©Guido Bonewitz-Raband



Kolping Saal
Erdgeschoss

©Guido Bonewitz-Raband

Tür zum Raum

Art der Tür: Einflügel

Die Tür wird mit eigenem Kraftaufwand geöffnet.

Die Tür bzw. der Türrahmen ist visuell kontrastreich zur Umgebung abgesetzt.

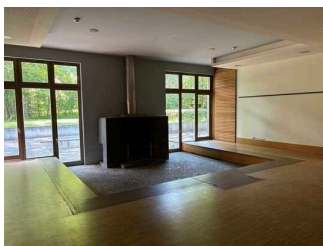
BREITE des Raums: 5,36 m

TIEFE des Raums: 9,57 m

Es sind keine Hindernisse, z.B. in den Raum ragende Gegenstände, vorhanden.

Anmerkungen für den Gast: Individuelle Bestuhlung des Raumes

Kaminzimmer Erdgeschoss



Kaminzimmer
Erdgeschoss

©Guido Bonewitz-Raband



Kaminzimmer
Erdgeschoss

©Guido Bonewitz-Raband

Tür zum Raum

Art der Tür: Einflügel

Die Tür wird mit eigenem Kraftaufwand geöffnet.

Die Tür bzw. der Türrahmen ist visuell kontrastreich zur Umgebung abgesetzt.

BREITE des Raums: 8,02 m

TIEFE des Raums: 9,57 m

Es sind Hindernisse, z.B. in den Raum ragende Gegenstände, vorhanden.

Hindernisse: Große Stufe zum Kamin.

Sophie-Scholl-Raum 1. Obergeschoss



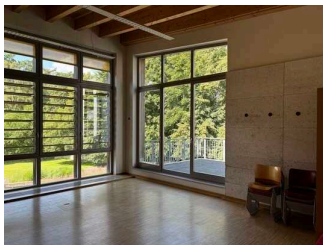
Sophie-Scholl-Raum
1. Obergeschoss

©Guido Bonewitz-Raband



Sophie-Scholl-Raum
1. Obergeschoss

©Guido Bonewitz-Raband



Sophie-Scholl-Raum
1. Obergeschoss

©Guido Bonewitz-Raband

Tür zum Raum

Art der Tür: Einflügel

Die Tür wird mit eigenem Kraftaufwand geöffnet.

Die Tür bzw. der Türrahmen ist visuell kontrastreich zur Umgebung abgesetzt.

BREITE des Raums: 6,62 m

TIEFE des Raums: 10,81 m

Es sind keine Hindernisse, z.B. in den Raum ragende Gegenstände, vorhanden.

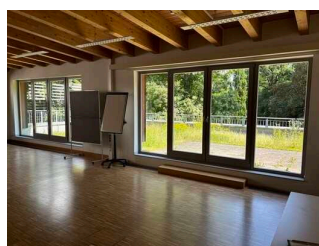
Anmerkungen für den Gast: Individuelle Bestuhlung des Raumes

Josef-Cardijn-Raum 1. Obergeschoss



Josef-Cardijn-Raum 1.
Obergeschoss

©Guido Bonewitz-Raband



Josef-Cardijn-Raum 1.
Obergeschoss

©Guido Bonewitz-Raband



Josef-Cardijn-Raum 1. Obergeschoss

©Guido Bonewitz-Raband

BREITE des Raums: 10,99 m

TIEFE des Raums: 8,60 m

Es sind keine Hindernisse, z.B. in den Raum ragende Gegenstände, vorhanden.

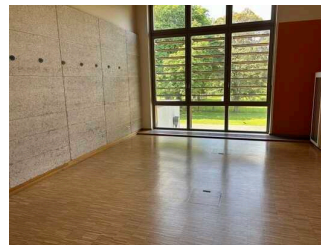
Anmerkungen für den Gast: Individuelle Bestuhlung des Raumes

Anne-Frank-Raum 1. Obergeschoss



Anne-Frank-Raum 1. Obergeschoss

©Guido Bonewitz-Raband



Anne-Frank-Raum 1. Obergeschoss

©Guido Bonewitz-Raband



Anne-Frank-Raum 1. Obergeschoss

©Guido Bonewitz-Raband

Tür zum Raum

Art der Tür: Einflügel

Die Tür wird mit eigenem Kraftaufwand geöffnet.

Die Tür bzw. der Türrahmen ist visuell kontrastreich zur Umgebung abgesetzt.

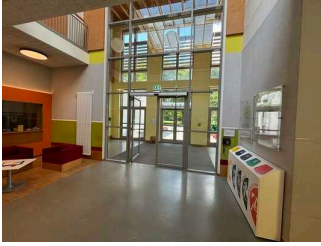
BREITE des Raums: 5,32 m

TIEFE des Raums: 6,79 m

Es sind keine Hindernisse, z.B. in den Raum ragende Gegenstände, vorhanden.

Anmerkungen für den Gast: Individuelle Bestuhlung des Raumes

Vorraum zwischen Eingang und Bistro



Vorraum zwischen
Eingang und Bistro

©Guido Bonewitz-Raband

Tür zum Raum

Art der Tür: Zweiflügel

Die Tür wird ohne eigenen Kraftaufwand (Drücker, Lichtschranke, Bewegungsmelder etc.) geöffnet.

Die Tür bzw. der Türrahmen ist visuell kontrastreich zur Umgebung abgesetzt.

Glastüren sind mit Sicherheitsmarkierungen in Höhe von 40–70 cm und 120–160 cm gekennzeichnet.

Anmerkungen für den Gast: Durchgang wenn der zweite Türflügel geöffnet wird: 188cm

BREITE des Raums: 6 m

TIEFE des Raums: 3 m

Es sind keine Hindernisse, z.B. in den Raum ragende Gegenstände, vorhanden.

Flur zur Öffentliches WC Tagungshaus Erdgeschoss



Flur zur Öffentliches
WC Tagungshaus
Erdgeschoss

©Guido Bonewitz-Raband

Tür zum Raum

Art der Tür / des Durchgangs: Sonstige

Die Tür bzw. der Türrahmen ist visuell kontrastreich zur Umgebung abgesetzt.

BREITE des Raums: 200 m

TIEFE des Raums: 500 m

Es sind keine Hindernisse, z.B. in den Raum ragende Gegenstände, vorhanden.

Tischfußball Raum 1. Obergeschoss



Tischfußball Raum 1.
Obergeschoss

©Guido Bonewitz-Raband



Tischfußball Raum 1.
Obergeschoss

©Guido Bonewitz-Raband

Tür zum Raum

Art der Tür: Einflügel

Die Tür wird mit eigenem Kraftaufwand geöffnet.

Die Tür bzw. der Türrahmen ist visuell kontrastreich zur Umgebung abgesetzt.

BREITE des Raums: 250 m

TIEFE des Raums: 600 m

Es sind Hindernisse, z.B. in den Raum ragende Gegenstände, vorhanden.

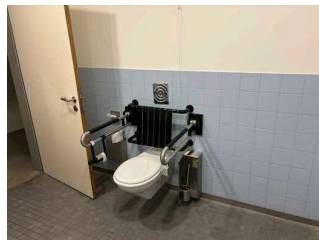
Hindernisse: Tischfußball.

Öffentliches WC Tagungshaus Erdgeschoss



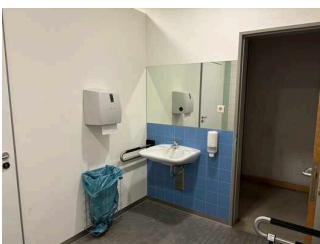
Öffentliches WC
Tagungshaus
Erdgeschoss

©Guido Bonewitz-Raband



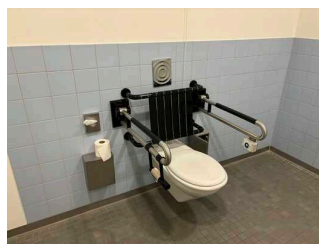
Öffentliches WC
Tagungshaus
Erdgeschoss

©Guido Bonewitz-Raband



Öffentliches WC
Tagungshaus
Erdgeschoss

©Guido Bonewitz-Raband



Öffentliches WC
Tagungshaus
Erdgeschoss

©Guido Bonewitz-Raband

Tür zum öffentlichen WC

Art der Tür: Einflügel

Die Tür wird mit eigenem Kraftaufwand geöffnet.

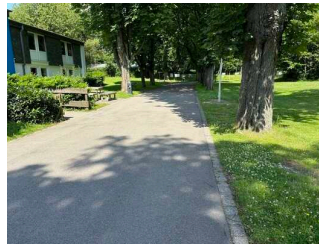
Die Tür bzw. der Türrahmen ist visuell kontrastreich zur Umgebung abgesetzt.

Verbindungswege zu den Häusern



Verbindungswege zu den Häusern

©Guido Bonewitz-Raband



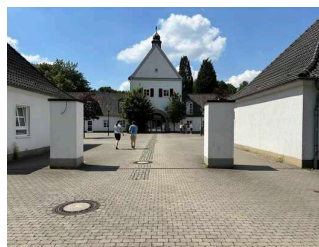
Verbindungswege zu den Häusern

©Guido Bonewitz-Raband



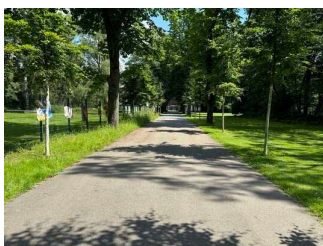
Verbindungswege zu den Häusern

©Guido Bonewitz-Raband



Verbindungswege zu den Häusern

©Guido Bonewitz-Raband



Verbindungswege zu den Häusern

©Guido Bonewitz-Raband



Verbindungswege zu den Häusern

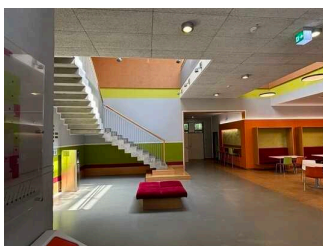
©Guido Bonewitz-Raband

Breite des Weges: 200 cm

Länge des Weges: 400 m

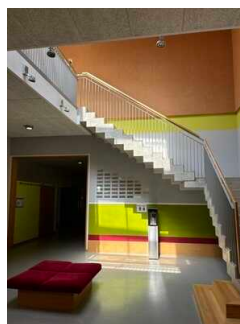
Die Gehwegbegrenzung ist taktil erfassbar.

Treppe



Treppe

©Guido Bonewitz-Raband



Treppe

©Guido Bonewitz-Raband



Treppe

©Guido Bonewitz-Raband

Vorhandene Schwellen/Stufen: 25

Höhe der Schwellen/Stufen: 17 cm

Die Treppe hat keine geraden Läufe.

Die Treppe hat einen einseitigen Handlauf.

Die Handläufe werden am Anfang und am Ende der Treppenläufe nicht weitergeführt.

Es sind keine taktilen Informationen zum Stockwerk am Anfang und am Ende der Treppenläufe vorhanden.

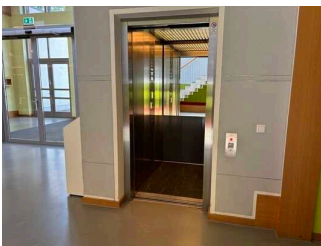
Die Stufen sind nicht visuell kontrastreich gestaltet.

Es besteht ein visueller Kontrast zwischen dem Fußbodenbelag und Treppenauf- oder abgängen.

Es besteht ein taktiler Kontrast zwischen dem Fußbodenbelag und Treppenauf- oder abgängen.

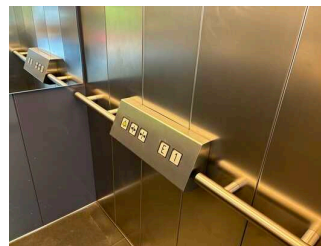
Die Treppe ist hell und blendfrei ausgeleuchtet.

Aufzug



Aufzug

©Guido Bonewitz-Raband



Aufzug

©Guido Bonewitz-Raband



Aufzug

©Guido Bonewitz-Raband

Der Aufzug ist hell und blendfrei ausgeleuchtet.

Es gibt ein horizontales Bedientableau.

Die Bedienelemente und die Beschilderung sind visuell kontrastreich gestaltet.

Die Bedienelemente und die Beschilderung sind taktil erfassbar.

Die Beschilderung ist nicht in Brailleschrift vorhanden.

Die Halteposition wird durch Sprache angesagt.

Flur 1. Obergeschoss



Flur 1. Obergeschoss

©Guido Bonewitz-Raband



Flur 1. Obergeschoss

©Guido Bonewitz-Raband

Länge des Flurs/Weges/Ganges: 40 m

Es sind keine Hindernisse, z.B. in den Weg ragende Gegenstände, vorhanden.

Zwischentüren im Flur 1. Obergeschoss



Zwischentüren im
Flur 1. Obergeschoss

©Guido Bonewitz-Raband

Art der Tür: Einflügel

Die Tür wird ohne eigenen Kraftaufwand (Drücker, Lichtschranke, Bewegungsmelder etc.) geöffnet.

Die Tür bzw. der Türrahmen ist visuell kontrastreich zur Umgebung abgesetzt.

Glastüren sind nicht mit Sicherheitsmarkierungen gekennzeichnet.

Öffentliche WCs



Öffentliches WC

©Guido Bonewitz-Raband



Öffentliches WC

©Guido Bonewitz-Raband

Öffentliches WC

Öffentliches WC im Tagungsbereich Sebastian Saal und Edith Stein Saal



Öffentliches WC
im Tagungsbereich
Sebastian Saal und
Edith Stein Saal

©Guido Bonewitz-Raband



Öffentliches WC
im Tagungsbereich
Sebastian Saal und
Edith Stein Saal

©Guido Bonewitz-Raband



Öffentliches WC
im Tagungsbereich
Sebastian Saal und
Edith Stein Saal

©Guido Bonewitz-Raband



Öffentliches WC
im Tagungsbereich
Sebastian Saal und
Edith Stein Saal

©Guido Bonewitz-Raband

Tür zum öffentlichen WC

Art der Tür: Einflügel

Die Tür wird mit eigenem Kraftaufwand geöffnet.

Die Tür bzw. der Türrahmen ist nicht visuell kontrastreich zur Umgebung abgesetzt.

Öffentliches WC im Bereiche des Speiseraumes (Eingang Turmzimmer)



Öffentliches WC
im Bereiche des
Speiseraumes
(Eingang
Turmzimmer)

©Guido Bonewitz-Raband



Öffentliches WC
im Bereiche des
Speiseraumes
(Eingang
Turmzimmer)

©Guido Bonewitz-Raband



Öffentliches WC
im Bereiche des
Speiseraumes
(Eingang
Turmzimmer)

©Guido Bonewitz-Raband



Öffentliches WC
im Bereiche des
Speiseraumes
(Eingang
Turmzimmer)

©Guido Bonewitz-Raband

Tür zum öffentlichen WC

Art der Tür: Einflügel

Die Tür wird mit eigenem Kraftaufwand geöffnet.

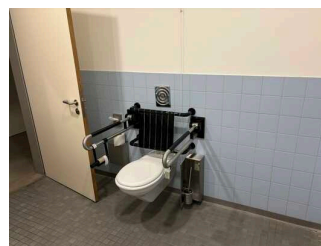
Die Tür bzw. der Türrahmen ist nicht visuell kontrastreich zur Umgebung abgesetzt.

Öffentliches WC Tagungshaus Erdgeschoss



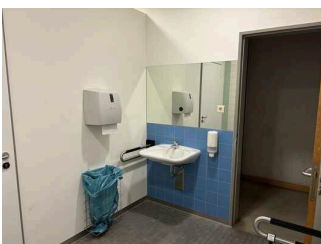
Öffentliches WC
Tagungshaus
Erdgeschoss

©Guido Bonewitz-Raband



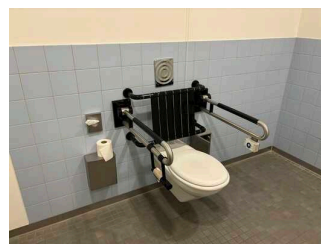
Öffentliches WC
Tagungshaus
Erdgeschoss

©Guido Bonewitz-Raband



Öffentliches WC
Tagungshaus
Erdgeschoss

©Guido Bonewitz-Raband



Öffentliches WC
Tagungshaus
Erdgeschoss

©Guido Bonewitz-Raband

Tür zum öffentlichen WC

Art der Tür: Einflügel

Die Tür wird mit eigenem Kraftaufwand geöffnet.

Die Tür bzw. der Türrahmen ist visuell kontrastreich zur Umgebung abgesetzt.

Hilfsmittel

Alarm/Hilfsmittel

Assistenzhunde (Begleithunde, Blindenführhunde etc.) dürfen in alle relevanten Bereiche/Räume des Betriebes/Angebotes mitgebracht werden.

Bedienelemente / Leitsystem



Bedienelemente /
Leitsystem

©Guido Bonewitz-Raband

Mantelbogen visuell taktile Gestaltung



Mantelbogen visuell
taktile Gestaltung

©Guido Bonewitz-Raband



Mantelbogen visuell
taktile Gestaltung

©Guido Bonewitz-Raband