

Jugendhaus St. Altfrid

Charlottenhofstr. 61
45219 Essen-Kettwig

Tel: +49 2054 937600

altfrid@bistum-essen.de
www.altfrid.de

Informationen für Menschen mit Gehbehinderung und Rollstuhlfahrer

Die Informationen zur Barrierefreiheit wurden am 24. Juni 2024 im Rahmen des Systems "Reisen für Alle" erhoben.

Detailinformationen zu Treppen, Aufzügen / Treppenliften, Rampen, Automaten und speziellen Türen auf dem Weg zu einzelnen Bereichen finden Sie in der entsprechenden Kategorie.

Fotos zur Einrichtung



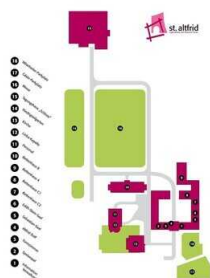
Jugendhaus St. Altfrid

©Guido Bonewitz-Raband



Jugendhaus St. Altfrid

©Guido Bonewitz-Raband



Jugendhaus St. Altfrid

©Jugendhaus St. Altfrid

Parken

Parkplatz



Parkplatz

©Guido Bonewitz-Raband

Es ist ein Parkplatz vorhanden.

Übernachtungsgäste mit Einschränkungen können telefonisch vor dem Haupteingang einen Parkplatz reservieren.

ÖPNV



ÖPNV

©Guido Bonewitz-Raband

Bushaltestelle



Bushaltestelle

©Guido Bonewitz-Raband



Bushaltestelle

©Guido Bonewitz-Raband

Es gibt eine Haltestelle des öffentlichen Personennahverkehrs (ÖPNV) in max. 100m Entfernung vom Eingang/Zugang.

Entfernung der Haltestelle für Menschen mit Behinderung zum Eingangsbereich: 180 m

Breite der Bewegungsfläche entlang des Bahn-/Bussteigs/Schiffsanlegers: 100 cm

Es sind keine Sitzgelegenheiten vorhanden.

Schriftliche Haltestelleninformationen sind vorhanden.

Anmerkungen für den Gast: Buslinie 772

Weg von Bushaltestelle zum Eingang



Weg von
Bushaltestelle zum
Eingang

©Guido Bonewitz-Raband



Weg von
Bushaltestelle zum
Eingang

©Guido Bonewitz-Raband

Breite des Weges: 100 cm

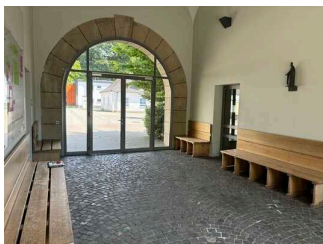
Länge des Weges: 180 m

Der Weg ist von der Oberflächenbeschaffenheit her nicht erschütterungsarm und leicht begeh- und befahrbar (z.B. Asphalt, engfugige Platten, etc.).

Maximale Längsneigung des Weges: 0 %

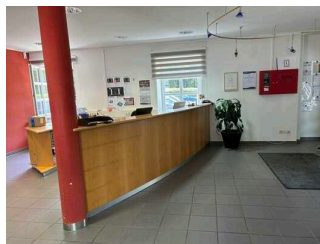
Maximale Längsneigung über eine Strecke von 0 m.

Eingangs- bzw. Empfangsbereich



Eingangs- bzw.
Empfangsbereich

©Guido Bonewitz-Raband



Eingangs- bzw.
Empfangsbereich

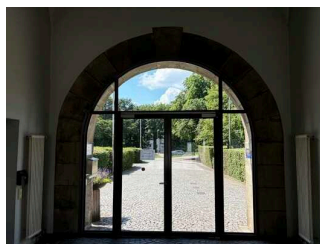
©Guido Bonewitz-Raband

Eingangsbereich



Eingangsbereich

©Guido Bonewitz-Raband



Eingangsbereich

©Guido Bonewitz-Raband

Der Eingang / Zugang ins Gebäude ist stufenlos möglich.

Eingangstür

Lichte Breite des Durchgangs: 100 cm

Art der Tür: Zweiflügel

Die Tür wird mit eigenem Kraftaufwand geöffnet.

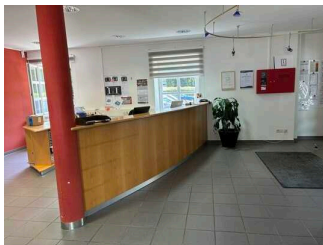
BREITE der kleineren Bewegungsfläche vor/hinter der Tür: 250 cm

TIEFE der kleineren Bewegungsfläche vor/hinter der Tür: 900 cm

Höhe der Türschwelle: 0 cm

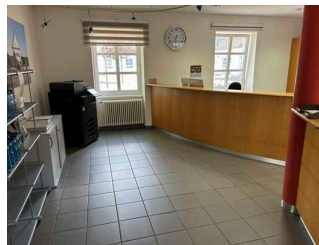
Anmerkungen für den Gast: Durchgang wenn der zweite Türflügel geöffnet wird: 200cm

Tresen der Rezeption



Schalter/Tresen/
Kasse

©Guido Bonewitz-Raband



Schalter/Tresen/
Kasse

©Guido Bonewitz-Raband

BREITE der Bewegungsfläche vor dem Schalter/Tresen/der Kasse: 150 cm

TIEFE der Bewegungsfläche vor dem Schalter/Tresen/der Kasse: 320 cm

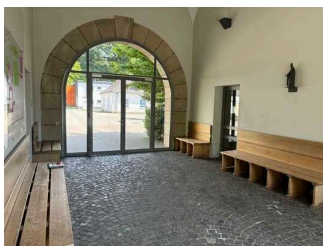
Der Schalter/Tresen/die Kasse ist an der höchsten Stelle 110 cm hoch.

Der Schalter/Tresen/die Kasse ist an der niedrigsten Stelle 110 cm hoch.

Es ist keine andere, gleichwertige Kommunikationsmöglichkeit im Sitzen vorhanden.

Raum

Vorraum vom Eingang bzw. Empfangsbereich zur Rezeption und Schlaf- und Tagungsbereich



Vorraum vom Eingang
zur Rezeption
und Schlaf- und
Tagungsbereich

©Guido Bonewitz-Raband

Tür zum Raum

Lichte Breite des Durchgangs: 100 cm

Art der Tür: Zweiflügel

Die Tür wird mit eigenem Kraftaufwand geöffnet.

BREITE der kleineren Bewegungsfläche vor/hinter der Tür: 250 cm

TIEFE der kleineren Bewegungsfläche vor/hinter der Tür: 900 cm

Höhe der Türschwelle: 0 cm

Anmerkungen für den Gast: Benches

BREITE des Raums: 250 m

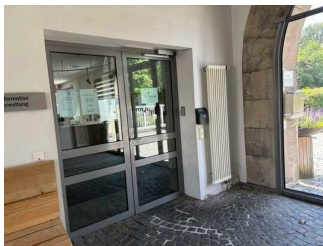
TIEFE des Raums: 900 m

Breite des schmalsten Durchgangs im Raum: 200 cm

Es sind Sitzgelegenheiten vorhanden.

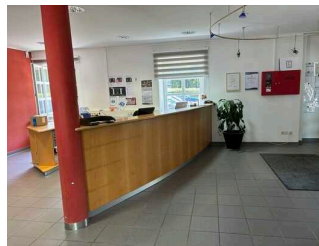
Anmerkungen für den Gast: Tür zum Innenhof. Durchgang wenn der zweite Türflügel geöffnet wird: 200cm

Rezeption



Rezeption

©Guido Bonewitz-Raband



Rezeption

©Guido Bonewitz-Raband

Tür zum Raum

Lichte Breite des Durchgangs: 88 cm

Art der Tür: Einflügel

Die Tür wird mit eigenem Kraftaufwand geöffnet.

BREITE der kleineren Bewegungsfläche vor/hinter der Tür: 330 cm

TIEFE der kleineren Bewegungsfläche vor/hinter der Tür: 300 cm

Höhe der Türschwelle: 0 cm

Anmerkungen für den Gast: Durchgang wenn der zweite Türflügel geöffnet wird: 160cm

BREITE des Raums: 600 m

TIEFE des Raums: 340 m

Breite des schmalsten Durchgangs im Raum: 210 cm

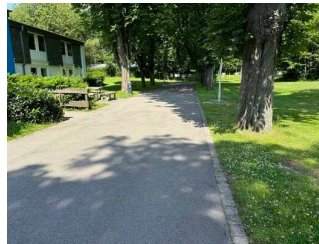
Es sind keine Sitzgelegenheiten vorhanden.

Verbindungswege zu den Häusern



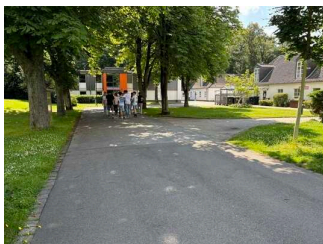
Verbindungswege zu den Häusern

©Guido Bonewitz-Raband



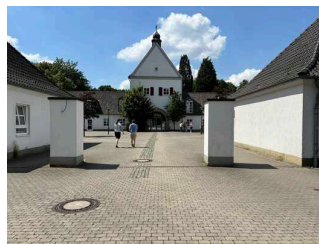
Verbindungswege zu den Häusern

©Guido Bonewitz-Raband



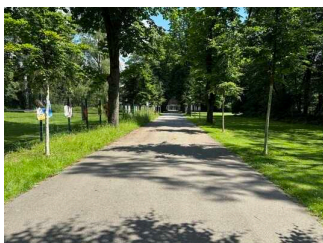
Verbindungswege zu den Häusern

©Guido Bonewitz-Raband



Verbindungswege zu den Häusern

©Guido Bonewitz-Raband



Verbindungswege zu den Häusern

©Guido Bonewitz-Raband



Verbindungswege zu den Häusern

©Guido Bonewitz-Raband

Breite des Weges: 200 cm

Länge des Weges: 400 m

Der Weg ist von der Oberflächenbeschaffenheit her erschütterungsarm und leicht begeh- und befahrbar (z.B. Asphalt, engfugige Platten, etc.).

Maximale Längsneigung des Weges: 0 %

Maximale Längsneigung über eine Strecke von 0 m.

Bettenhaus B



Bettenhaus B

©Guido Bonewitz-Raband



Bettenhaus B

©Guido Bonewitz-Raband

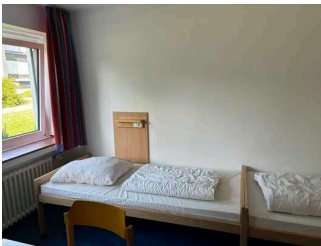


Bettenhaus B

©Guido Bonewitz-Raband

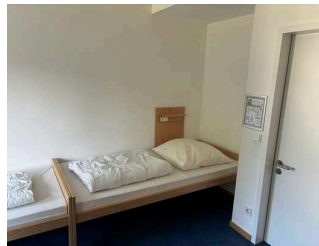
Schlafraum

Schlafraum Zimmer 108



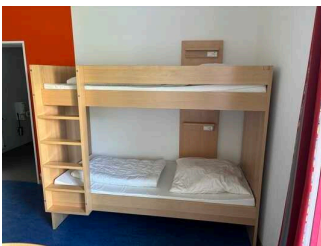
Schlafraum Zimmer 108

©Guido Bonewitz-Raband



Schlafraum Zimmer 108

©Guido Bonewitz-Raband



Schlafraum Zimmer 108

©Guido Bonewitz-Raband



Schlafraum Zimmer 108

©Guido Bonewitz-Raband

Tür zum Schlafraum

Lichte Breite des Durchgangs: 90 cm

Art der Tür: Einflügel

Die Tür wird mit eigenem Kraftaufwand geöffnet.

Die kleinere Bewegungsfläche vor/hinter der Tür ist 110 cm tief und 150 cm breit.

Höhe der Türschwelle: 0 cm

Zimmertyp: Mehrbettzimmer

BREITE der Bewegungsfläche vor wesentlichen, immobilen (feststehenden) Einrichtungsgegenständen (z.B. Schrank): 306 cm

TIEFE der Bewegungsfläche vor wesentlichen, immobilen (feststehenden) Einrichtungsgegenständen (z.B. Schrank): 302 cm

Breite des schmalsten Durchgangs im Schlafraum: 200 cm

BREITE der Bewegungsfläche links neben dem Bett: 200 cm

TIEFE der Bewegungsfläche links neben dem Bett: 200 cm

BREITE der Bewegungsfläche rechts neben dem Bett: 0 cm

TIEFE der Bewegungsfläche rechts neben dem Bett: 0 cm

Das Bett ist auf einer Längsseite in seiner gesamten Tiefe unterfahrbar.

Das Bett ist in einer Höhe von 15 cm unterfahrbar.

Maximale Höhe des Bettes: 47 cm

Breite des Bettes: 89 cm

Anmerkungen für den Gast: Es wurden die Maße des Einzelbettes gemessen

Schlafraum Zimmer 109



Schlafraum Zimmer
109

©Guido Bonewitz-Raband



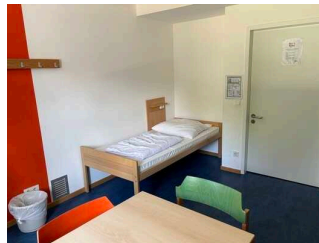
Schlafraum Zimmer
109

©Guido Bonewitz-Raband



Schlafraum Zimmer
109

©Guido Bonewitz-Raband



Schlafraum Zimmer
109

©Guido Bonewitz-Raband

Tür zum Schlafraum

Lichte Breite des Durchgangs: 90 cm

Art der Tür: Einflügel

Die Tür wird mit eigenem Kraftaufwand geöffnet.

Die kleinere Bewegungsfläche vor/hinter der Tür ist 118 cm tief und 150 cm breit.

Höhe der Türschwelle: 0 cm

Zimmertyp: Mehrbettzimmer

BREITE der Bewegungsfläche vor wesentlichen, immobilen (feststehenden) Einrichtungsgegenständen (z.B. Schrank): 301 cm

TIEFE der Bewegungsfläche vor wesentlichen, immobilen (feststehenden) Einrichtungsgegenständen (z.B. Schrank): 307 cm

Breite des schmalsten Durchgangs im Schlafräum: 200 cm

BREITE der Bewegungsfläche links neben dem Bett: 0 cm

TIEFE der Bewegungsfläche links neben dem Bett: 0 cm

BREITE der Bewegungsfläche rechts neben dem Bett: 200 cm

TIEFE der Bewegungsfläche rechts neben dem Bett: 200 cm

Das Bett ist auf einer Längsseite in seiner gesamten Tiefe unterfahrbar.

Das Bett ist in einer Höhe von 15 cm unterfahrbar.

Maximale Höhe des Bettes: 47 cm

Breite des Bettes: 90 cm

Anmerkungen für den Gast: Es wurden die Maße des Einzelbettes gemessen. Das Einzelbett ist seitlich nicht komplett befahrbar.

Badezimmer

Badezimmer Zimmer 108



Badezimmer Zimmer 108

©Guido Bonewitz-Raband



Badezimmer Zimmer 108

©Guido Bonewitz-Raband



Badezimmer Zimmer 108

©Guido Bonewitz-Raband

Tür zum Badezimmer

Lichte Breite des Durchgangs: 90 cm

Art der Tür: Einflügel

Die Tür wird mit eigenem Kraftaufwand geöffnet.

Die kleinere Bewegungsfläche vor/hinter der Tür ist 130 cm tief und 147 cm breit.

Höhe der Türschwelle: 1 cm

Die Tür öffnet nach außen.

WC

Tiefe der WC-Schüssel: 70 cm

BREITE der Bewegungsfläche links neben dem WC: 30 cm

TIEFE der Bewegungsfläche links neben dem WC: 70 cm

BREITE der Bewegungsfläche rechts neben dem WC: 95 cm

TIEFE der Bewegungsfläche rechts neben dem WC: 70 cm

BREITE der Bewegungsfläche vor dem WC: 180 cm

TIEFE der Bewegungsfläche vor dem WC: 147 cm

Der Zugang zur Bewegungsfläche rechts oder links vom WC ist eingeschränkt. Die Durchgangsbreite ist: 30 cm.

Höhe des Toilettensitzes: 46 cm

Es ist ein Haltegriff links vom WC vorhanden.

Höhe des linken Haltegriffes: 79 cm

Länge des linken Haltegriffes: 74 cm

Der Haltegriff links vom WC ist hochklappbar.

Es ist ein Haltegriff rechts vom WC vorhanden.

Höhe des rechten Haltegriffes: 79 cm

Länge des rechten Haltegriffes: 74 cm

Der Haltegriff rechts vom WC ist hochklappbar.

Es sind links und rechts vom WC Haltegriffe vorhanden.

Der Abstand zwischen dem linken und rechten Haltegriff beträgt 72 cm.

Waschbecken

BREITE der Bewegungsfläche vor dem Waschbecken: 200 cm

TIEFE der Bewegungsfläche vor dem Waschbecken: 147 cm

Höhe des Waschbeckens (Oberkante vorne): 80 cm

Das Waschbecken ist unterfahrbar in einer Höhe von 67 cm und einer Tiefe von mindestens 30 cm.

Der Spiegel ist im Stehen und Sitzen einsehbar.

Dusche

Höhenunterschied zwischen der Oberkante Duschplatz/Duschwanne und dem angrenzenden Bodenbereich: 0 cm

BREITE der Bewegungsfläche in der Dusche: 120 cm

TIEFE der Bewegungsfläche in der Dusche: 120 cm

Es ist ein Duschsitz vorhanden oder kann bei Bedarf bereitgestellt werden (fest installiert, klappbar, einhängbar oder mobil und stabil).

Es sind Haltegriffe in der Dusche vorhanden.

Die Haltegriffe sind waagrecht.

Höhe der waagerechten Haltegriffe: 89 cm

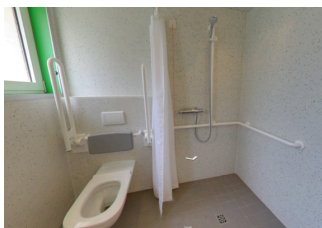
Höhe der Duscharmatur: 108 cm

Es ist ein Alarmauslöser (Schnur, Knopf) vorhanden.

Schnur als Alarmauslöser vorhanden.

Höhe des Alarmauslösers vom Boden: 20 cm

Badezimmer Zimmer 109



Badezimmer Zimmer
109

©Rainer Schönfeld-Simon



Badezimmer Zimmer
109

©Rainer Schönfeld-Simon

Tür zum Badezimmer

Lichte Breite des Durchgangs: 90 cm

Art der Tür: Einflügel

Die Tür wird mit eigenem Kraftaufwand geöffnet.

Die kleinere Bewegungsfläche vor/hinter der Tür ist 130 cm tief und 145 cm breit.

Höhe der Türschwelle: 1 cm

Die Tür öffnet nach außen.

WC

Tiefe der WC-Schüssel: 70 cm

BREITE der Bewegungsfläche links neben dem WC: 30 cm

TIEFE der Bewegungsfläche links neben dem WC: 70 cm

BREITE der Bewegungsfläche rechts neben dem WC: 98 cm

TIEFE der Bewegungsfläche rechts neben dem WC: 70 cm

BREITE der Bewegungsfläche vor dem WC: 147 cm

TIEFE der Bewegungsfläche vor dem WC: 180 cm

Der Zugang zur Bewegungsfläche rechts oder links vom WC ist eingeschränkt. Die Durchgangsbreite ist: 30 cm.

Höhe des Toilettensitzes: 47 cm

Es ist ein Haltegriff links vom WC vorhanden.

Höhe des linken Haltegriffes: 79 cm

Länge des linken Haltegriffes: 74 cm

Der Haltegriff links vom WC ist hochklappbar.

Es ist ein Haltegriff rechts vom WC vorhanden.

Höhe des rechten Haltegriffes: 79 cm

Länge des rechten Haltegriffes: 74 cm

Der Haltegriff rechts vom WC ist hochklappbar.

Es sind links und rechts vom WC Haltegriffe vorhanden.

Der Abstand zwischen dem linken und rechten Haltegriff beträgt 72 cm.

Waschbecken

BREITE der Bewegungsfläche vor dem Waschbecken: 145 cm

TIEFE der Bewegungsfläche vor dem Waschbecken: 200 cm

Höhe des Waschbeckens (Oberkante vorne): 80 cm

Das Waschbecken ist unterfahrbar in einer Höhe von 67 cm und einer Tiefe von mindestens 30 cm.

Der Spiegel ist im Stehen und Sitzen einsehbar.

Dusche

Höhenunterschied zwischen der Oberkante Duschplatz/Duschwanne und dem angrenzenden Bodenbereich: 0 cm

BREITE der Bewegungsfläche in der Dusche: 120 cm

TIEFE der Bewegungsfläche in der Dusche: 120 cm

Es ist ein Duschsitz vorhanden oder kann bei Bedarf bereitgestellt werden (fest installiert, klappbar, einhängbar oder mobil und stabil).

Es sind Haltegriffe in der Dusche vorhanden.

Die Haltegriffe sind waagrecht.

Höhe der waagerechten Haltegriffe: 83 cm

Höhe der Duscharmatur: 108 cm

Es ist ein Alarmauslöser (Schnur, Knopf) vorhanden.

Schnur als Alarmauslöser vorhanden.

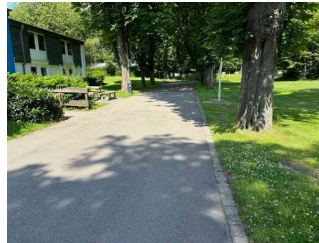
Höhe des Alarmauslösers vom Boden: 20 cm

Verbindungswege zu den Häusern



Verbindungswege zu den Häusern

©Guido Bonewitz-Raband



Verbindungswege zu den Häusern

©Guido Bonewitz-Raband



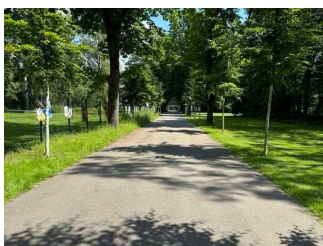
Verbindungswege zu den Häusern

©Guido Bonewitz-Raband



Verbindungswege zu den Häusern

©Guido Bonewitz-Raband



Verbindungswege zu den Häusern

©Guido Bonewitz-Raband



Verbindungswege zu den Häusern

©Guido Bonewitz-Raband

Breite des Weges: 200 cm

Länge des Weges: 400 m

Der Weg ist von der Oberflächenbeschaffenheit her erschütterungsarm und leicht bege- und befahrbar (z.B. Asphalt, engfugige Platten, etc.).

Maximale Längsneigung des Weges: 0 %

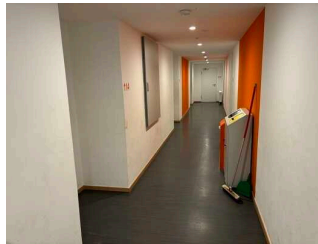
Maximale Längsneigung über eine Strecke von 0 m.

Flur zu den Zimmern 108 und 109



Flur zu den Zimmern
108 und 109

©Guido Bonewitz-Raband



Flur zu den Zimmern
108 und 109

©Guido Bonewitz-Raband

Länge des Flurs/Weges/Ganges: 10 m

Mindestbreite des Flurs/Weges/Ganges: 200 cm

Die Breite des Weges/Flures ist nicht eingeschränkt.

Tür

Eingangstür Bettenhaus B



Eingangstür
Bettenhaus B

©Guido Bonewitz-Raband

Lichte Breite des Durchgangs: 94 cm

Art der Tür: Einflügel

Die Tür wird mit eigenem Kraftaufwand geöffnet.

BREITE der kleineren Bewegungsfläche vor/hinter der Tür: 200 cm

TIEFE der kleineren Bewegungsfläche vor/hinter der Tür: 400 cm

Höhe der Türschwelle: 0 cm

Zwischentür Flur zu den Zimmern 108 und 109



Zwischentür Flur zu
den Zimmern 108 und
109

©Guido Bonewitz-Raband

Lichte Breite des Durchgangs: 145 cm

Art der Tür: Einflügel

Die Tür wird mit eigenem Kraftaufwand geöffnet.

BREITE der kleineren Bewegungsfläche vor/hinter der Tür: 145 cm

TIEFE der kleineren Bewegungsfläche vor/hinter der Tür: 145 cm

Höhe der Türschwelle: 0 cm

Speiseraumbereich



Speiseraumbereich

©Guido Bonewitz-Raband



WC im
Speiseraumbereich

©Guido Bonewitz-Raband



Speiseraumbereich

©Guido Bonewitz-Raband

Eingangsbereich zum Speiseraum



Eingangsbereich zum Speiseraum

©Guido Bonewitz-Raband

Der Eingang / Zugang ins Gebäude ist stufenlos möglich.

Eingangstür

Lichte Breite des Durchgangs: 113 cm

Art der Tür: Einflügel

Die Tür wird ohne eigenen Kraftaufwand (Drücker, Lichtschranke, Bewegungsmelder etc.) geöffnet.

BREITE der kleineren Bewegungsfläche vor/hinter der Tür: 180 cm

TIEFE der kleineren Bewegungsfläche vor/hinter der Tür: 180 cm

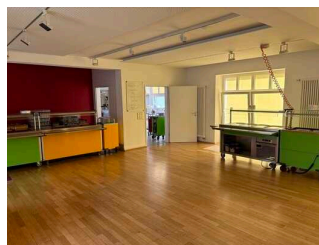
Höhe der Türschwelle: 1 cm

Speiseraum



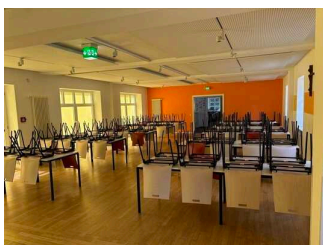
Speiseraum

©Guido Bonewitz-Raband



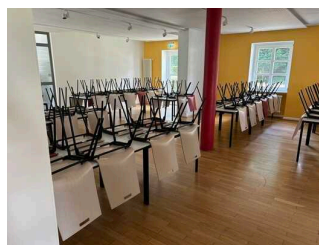
Speiseraum

©Guido Bonewitz-Raband



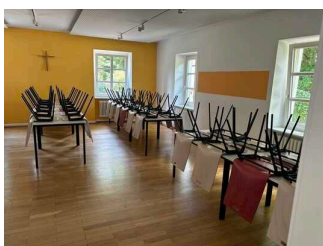
Speiseraum

©Guido Bonewitz-Raband



Speiseraum

©Guido Bonewitz-Raband



Speiseraum

©Guido Bonewitz-Raband

Breite des schmalsten Durchgangs im Raum: 150 cm

Es sind unterfahrbare Tische (Maximalhöhe 80 cm, Unterfahrbarkeit in einer Höhe von 67 cm und einer Tiefe von 30 cm) vorhanden.

Anzahl: ca. 19 Tisch/Tische

Öffentliches WC im Bereiche des Speiseraumes (Eingang Turmzimmer)



Öffentliches WC
im Bereiche des
Speiseraumes
(Eingang
Turmzimmer)

©Guido Bonewitz-Raband



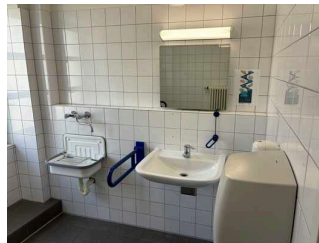
Öffentliches WC
im Bereiche des
Speiseraumes
(Eingang
Turmzimmer)

©Guido Bonewitz-Raband



Öffentliches WC
im Bereiche des
Speiseraumes
(Eingang
Turmzimmer)

©Guido Bonewitz-Raband



Öffentliches WC
im Bereiche des
Speiseraumes
(Eingang
Turmzimmer)

©Guido Bonewitz-Raband

Tür zum öffentlichen WC

Lichte Breite des Durchgangs: 94 cm

Art der Tür: Einflügel

Die Tür wird mit eigenem Kraftaufwand geöffnet.

Die kleinere Bewegungsfläche vor/hinter der Tür ist 310 cm tief und 124 cm breit.

Höhe der Türschwelle: 0 cm

Die Tür öffnet nach außen.

Die WC-Tür ist ohne Schlüssel zu öffnen.

WC

Es ist ein Unisex-WC vorhanden.

Es ist ein WC für Menschen mit Behinderung vorhanden.

Tiefe der WC-Schüssel: 50 cm

BREITE der Bewegungsfläche LINKS neben dem WC: 66 cm

TIEFE der Bewegungsfläche LINKS neben dem WC: 130 cm

BREITE der Bewegungsfläche RECHTS neben dem WC: 126 cm

TIEFE der Bewegungsfläche RECHTS neben dem WC: 130 cm

BREITE der Bewegungsfläche vor dem WC: 230 cm

TIEFE der Bewegungsfläche vor dem WC: 130 cm

Höhe des Toilettensitzes: 55 cm

Der Zugang zur Bewegungsfläche rechts oder links vom WC ist eingeschränkt. Die Durchgangsbreite ist: 66 cm.

Es ist ein Haltegriff links vom WC vorhanden.

Höhe des linken Haltegriffes: 85,5 cm

Länge des linken Haltegriffes: 60 cm

Der Haltegriff links vom WC ist hochklappbar.

Es ist ein Haltegriff rechts vom WC vorhanden.

Höhe des rechten Haltegriffes: 87,5 cm

Länge des rechten Haltegriffes: 60 cm

Der Haltegriff rechts vom WC ist hochklappbar.

Es sind links und rechts vom WC Haltegriffe vorhanden.

Der Abstand zwischen dem linken und dem rechten Haltegriff beträgt 74 cm.

Waschbecken

BREITE der Bewegungsfläche vor dem Waschbecken: 130 cm

TIEFE der Bewegungsfläche vor dem Waschbecken: 190 cm

Höhe des Waschbeckens (Oberkante vorne): 85 cm

Das Waschbecken ist unterfahrbar in einer Höhe von 67 cm und einer Tiefe von weniger als 30 cm.

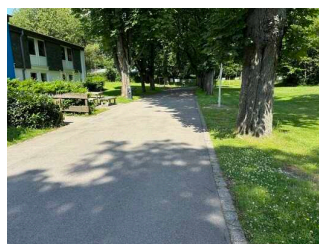
Der Spiegel ist im Stehen und Sitzen einsehbar.

Verbindungswege zu den Häusern



Verbindungswege zu den Häusern

©Guido Bonewitz-Raband



Verbindungswege zu den Häusern

©Guido Bonewitz-Raband



Verbindungswege zu den Häusern

©Guido Bonewitz-Raband



Verbindungswege zu den Häusern

©Guido Bonewitz-Raband



Verbindungswege zu den Häusern

©Guido Bonewitz-Raband



Verbindungswege zu den Häusern

©Guido Bonewitz-Raband

Breite des Weges: 200 cm

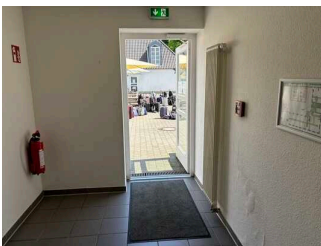
Länge des Weges: 400 m

Der Weg ist von der Oberflächenbeschaffenheit her erschütterungsarm und leicht bege- und befahrbar (z.B. Asphalt, engfugige Platten, etc.).

Maximale Längsneigung des Weges: 0 %

Maximale Längsneigung über eine Strecke von 0 m.

Flur öffentliches WC (Eingang Turmzimmer)



Flur öffentliches WC (Eingang Turmzimmer)

©Guido Bonewitz-Raband



Flur öffentliches WC (Eingang Turmzimmer)

©Guido Bonewitz-Raband

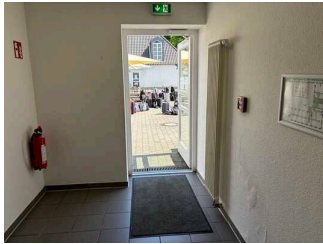
Länge des Flurs/Weges/Ganges: 5 m

Mindestbreite des Flurs/Weges/Ganges: 120 cm

Vorhandene Durchgänge sind mindestens 88 cm breit.

Tür

Eingangstür öffentliches WC (Eingang Turmzimmer)



Eingangstür
öffentliches
WC (Eingang
Turmzimmer)

©Guido Bonewitz-Raband

Lichte Breite des Durchgangs: 90 cm

Art der Tür: Einflügel

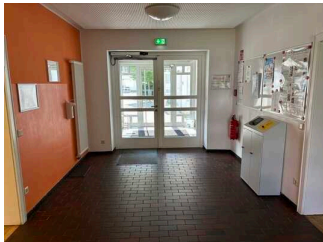
Die Tür wird mit eigenem Kraftaufwand geöffnet.

BREITE der kleineren Bewegungsfläche vor/hinter der Tür: 110 cm

TIEFE der kleineren Bewegungsfläche vor/hinter der Tür: 200 cm

Höhe der Türschwelle: 1 cm

Zwischentür von Eingangsbereich zum Flur Speisesaal



Zwischentür von
Eingangsbereich zum
Flur Speisesaal

©Guido Bonewitz-Raband

Lichte Breite des Durchgangs: 100 cm

Art der Tür: Zweiflügel

Die Tür wird ohne eigenen Kraftaufwand (Drücker, Lichtschranke, Bewegungsmelder etc.) geöffnet.

BREITE der kleineren Bewegungsfläche vor/hinter der Tür: 180 cm

TIEFE der kleineren Bewegungsfläche vor/hinter der Tür: 180 cm

Höhe der Türschwelle: 0 cm

Anmerkungen für den Gast: Durchgang wenn der zweite Türflügel geöffnet wird: 188cm

Tagungsbereich Sebastian Saal und Edith Stein Saal



Tagungsbereich
Sebastian Saal und
Edith Stein Saal

©Guido Bonewitz-Raband



WC im Tagungsbereich
Sebastian Saal und
Edith Stein Saal

©Guido Bonewitz-Raband

Raum

Sebastian-Saal



Sebastian-Saal

©Rainer Schönfeld-Simon



Sebastian-Saal

©Rainer Schönfeld-Simon

Tür zum Raum

Lichte Breite des Durchgangs: 98 cm

Art der Tür: Einflügel

Die Tür wird mit eigenem Kraftaufwand geöffnet.

BREITE der kleineren Bewegungsfläche vor/hinter der Tür: 200 cm

TIEFE der kleineren Bewegungsfläche vor/hinter der Tür: 300 cm

Höhe der Türschwelle: 0 cm

BREITE des Raums: 10,94 m

TIEFE des Raums: 6,90 m

Breite des schmalsten Durchgangs im Raum: 600 cm

Es sind Sitzgelegenheiten vorhanden.

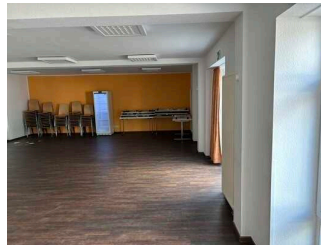
Anmerkungen für den Gast: Individuelle Bestuhlung des Raumes

Edith Stein Raum



Edith Stein Raum

©Guido Bonewitz-Raband



Edith Stein Raum

©Guido Bonewitz-Raband



Edith Stein Raum

©Guido Bonewitz-Raband

Tür zum Raum

Lichte Breite des Durchgangs: 99 cm

Art der Tür: Einflügel

Die Tür wird mit eigenem Kraftaufwand geöffnet.

BREITE der kleineren Bewegungsfläche vor/hinter der Tür: 200 cm

TIEFE der kleineren Bewegungsfläche vor/hinter der Tür: 300 cm

Höhe der Türschwelle: 0 cm

BREITE des Raums: 6,77 m

TIEFE des Raums: 7,15 m

Breite des schmalsten Durchgangs im Raum: 600 cm

Es sind Sitzgelegenheiten vorhanden.

Anmerkungen für den Gast: Individuelle Bestuhlung des Raumes

Vorraum zu den Toiletten und Tagungsräume



Vorraum zu den Toiletten und Tagungsräume

©Rainer Schönfeld-Simon



Vorraum zu den Toiletten und Tagungsräume

©Rainer Schönfeld-Simon

Tür zum Raum

Lichte Breite des Durchgangs: 94 cm

Art der Tür: Zweiflügel

Die Tür wird mit eigenem Kraftaufwand geöffnet.

BREITE der kleineren Bewegungsfläche vor/hinter der Tür: 190 cm

TIEFE der kleineren Bewegungsfläche vor/hinter der Tür: 270 cm

Höhe der Türschwelle: 2 cm

BREITE des Raums: 4,80 m

TIEFE des Raums: 2,70 m

Breite des schmalsten Durchgangs im Raum: 270 cm

Es sind keine Sitzgelegenheiten vorhanden.

Öffentliches WC im Tagungsbereich Sebastian Saal und Edith Stein Saal



Öffentliches WC
im Tagungsbereich
Sebastian Saal und
Edith Stein Saal

©Guido Bonewitz-Raband



Öffentliches WC
im Tagungsbereich
Sebastian Saal und
Edith Stein Saal

©Guido Bonewitz-Raband



Öffentliches WC
im Tagungsbereich
Sebastian Saal und
Edith Stein Saal

©Guido Bonewitz-Raband



Öffentliches WC
im Tagungsbereich
Sebastian Saal und
Edith Stein Saal

©Guido Bonewitz-Raband

Tür zum öffentlichen WC

Lichte Breite des Durchgangs: 90 cm

Art der Tür: Einflügel

Die Tür wird mit eigenem Kraftaufwand geöffnet.

Die kleinere Bewegungsfläche vor/hinter der Tür ist 200 cm tief und 100 cm breit.

Höhe der Türschwelle: 0 cm

Die Tür öffnet nach außen.

Die WC-Tür ist ohne Schlüssel zu öffnen.

WC

Es ist ein Unisex-WC vorhanden.

Es ist ein WC für Menschen mit Behinderung vorhanden.

Tiefe der WC-Schüssel: 55 cm

BREITE der Bewegungsfläche LINKS neben dem WC: 110 cm

TIEFE der Bewegungsfläche LINKS neben dem WC: 55 cm

BREITE der Bewegungsfläche RECHTS neben dem WC: 103 cm

TIEFE der Bewegungsfläche RECHTS neben dem WC: 55 cm

BREITE der Bewegungsfläche vor dem WC: 190 cm

TIEFE der Bewegungsfläche vor dem WC: 139 cm

Höhe des Toilettensitzes: 50 cm

Der Zugang zur Bewegungsfläche rechts oder links vom WC ist eingeschränkt. Die Durchgangsbreite ist: 103 cm.

Es ist ein Haltegriff links vom WC vorhanden.

Höhe des linken Haltegriffes: 87 cm

Länge des linken Haltegriffes: 60 cm

Der Haltegriff links vom WC ist hochklappbar.

Es ist ein Haltegriff rechts vom WC vorhanden.

Höhe des rechten Haltegriffes: 89 cm

Länge des rechten Haltegriffes: 60 cm

Der Haltegriff rechts vom WC ist hochklappbar.

Es sind links und rechts vom WC Haltegriffe vorhanden.

Der Abstand zwischen dem linken und dem rechten Haltegriff beträgt 72 cm.

Waschbecken

BREITE der Bewegungsfläche vor dem Waschbecken: 139 cm

TIEFE der Bewegungsfläche vor dem Waschbecken: 190 cm

Höhe des Waschbeckens (Oberkante vorne): 87 cm

Das Waschbecken ist unterfahrbar in einer Höhe von 67 cm und einer Tiefe von mindestens 30 cm.

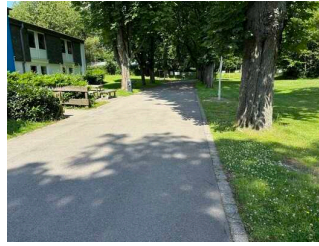
Der Spiegel ist im Stehen und Sitzen einsehbar.

Verbindungswege zu den Häusern



Verbindungswege zu den Häusern

©Guido Bonewitz-Raband



Verbindungswege zu den Häusern

©Guido Bonewitz-Raband



Verbindungswege zu den Häusern

©Guido Bonewitz-Raband



Verbindungswege zu den Häusern

©Guido Bonewitz-Raband



Verbindungswege zu den Häusern

©Guido Bonewitz-Raband



Verbindungswege zu den Häusern

©Guido Bonewitz-Raband

Breite des Weges: 200 cm

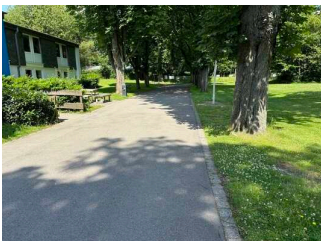
Länge des Weges: 400 m

Der Weg ist von der Oberflächenbeschaffenheit her erschütterungsarm und leicht begeh- und befahrbar (z.B. Asphalt, engfugige Platten, etc.).

Maximale Längsneigung des Weges: 0 %

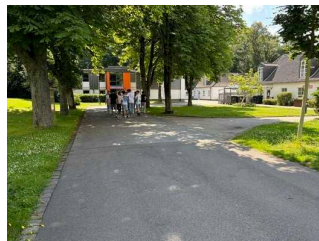
Maximale Längsneigung über eine Strecke von 0 m.

Verbindungswege zu den Häusern im Aussenbereich



Verbindungswege zu den Häusern im Aussenbereich

©Guido Bonewitz-Raband



Verbindungswege zu den Häusern im Aussenbereich

©Guido Bonewitz-Raband



Verbindungswege zu den Häusern im Aussenbereich

©Guido Bonewitz-Raband



Verbindungswege zu den Häusern im Aussenbereich

©Guido Bonewitz-Raband



Verbindungswege zu den Häusern im Aussenbereich

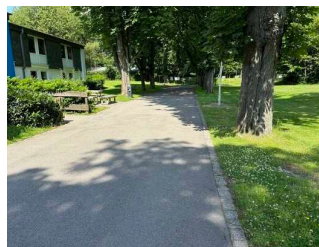
©Guido Bonewitz-Raband

Verbindungswege zu den Häusern



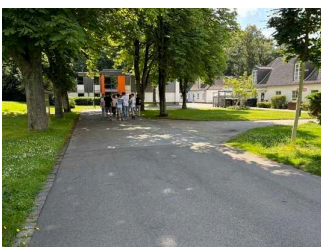
Verbindungswege zu den Häusern

©Guido Bonewitz-Raband



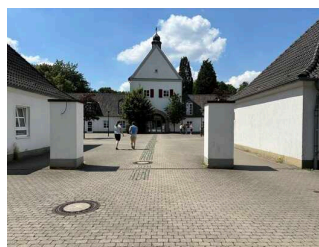
Verbindungswege zu den Häusern

©Guido Bonewitz-Raband



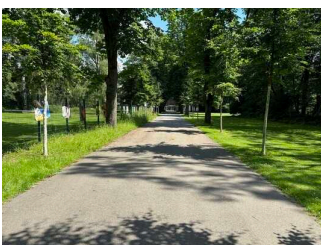
Verbindungswege zu den Häusern

©Guido Bonewitz-Raband



Verbindungswege zu den Häusern

©Guido Bonewitz-Raband



Verbindungswege zu den Häusern

©Guido Bonewitz-Raband



Verbindungswege zu den Häusern

©Guido Bonewitz-Raband

Breite des Weges: 200 cm

Länge des Weges: 400 m

Der Weg ist von der Oberflächenbeschaffenheit her erschütterungsarm und leicht begeh- und befahrbar (z.B. Asphalt, engfugige Platten, etc.).

Maximale Längsneigung des Weges: 0 %

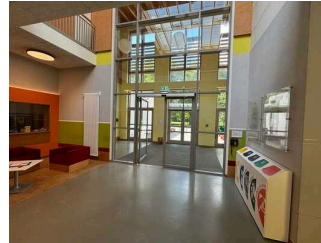
Maximale Längsneigung über eine Strecke von 0 m.

Tagungshaus "Das Schloss"



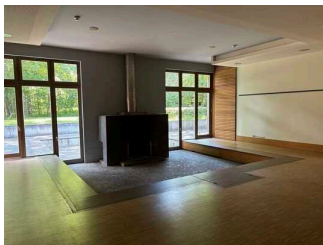
Tagungshaus "Das Schloss"

©Guido Bonewitz-Raband



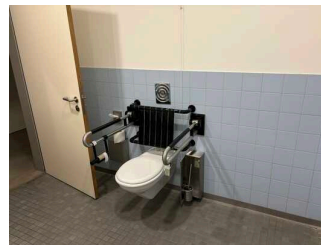
Tagungshaus "Das Schloss"

©Guido Bonewitz-Raband



Tagungshaus "Das Schloss"

©Guido Bonewitz-Raband



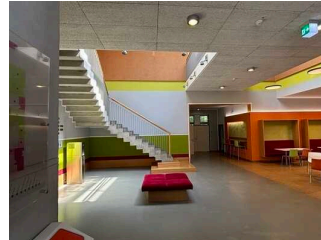
Tagungshaus "Das Schloss"

©Guido Bonewitz-Raband



Tagungshaus "Das Schloss"

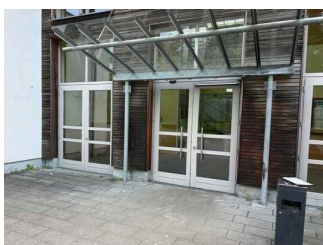
©Guido Bonewitz-Raband



Tagungshaus "Das Schloss"

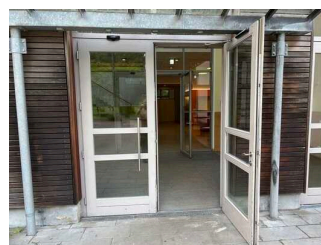
©Guido Bonewitz-Raband

Eingangsbereich Tagungshaus



Eingangsbereich Tagungshaus

©Guido Bonewitz-Raband



Eingangsbereich Tagungshaus

©Guido Bonewitz-Raband

Der Eingang / Zugang ins Gebäude ist stufenlos möglich.

Eingangstür

Lichte Breite des Durchgangs: 96 cm

Art der Tür: Zweiflügel

Die Tür wird ohne eigenen Kraftaufwand (Drücker, Lichtschanke, Bewegungsmelder etc.) geöffnet.

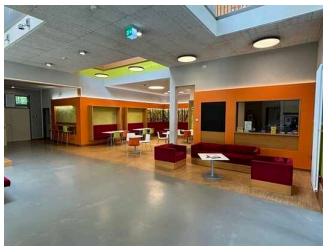
BREITE der kleineren Bewegungsfläche vor/hinter der Tür: 300 cm

TIEFE der kleineren Bewegungsfläche vor/hinter der Tür: 300 cm

Höhe der Türschwelle: 1 cm

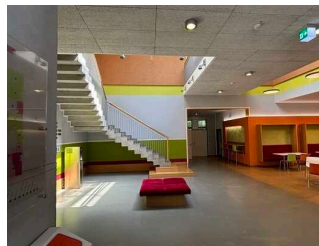
Anmerkungen für den Gast: Durchgang wenn der zweite Türflügel geöffnet wird: 188cm

Flur Erdgeschoss und Bistro



Bistro (auch Flur Erdgeschoss)

©Guido Bonewitz-Raband



Bistro (auch Flur Erdgeschoss)

©Guido Bonewitz-Raband



Bistro (auch Flur Erdgeschoss)

©Guido Bonewitz-Raband



Bistro (auch Flur Erdgeschoss)

©Guido Bonewitz-Raband



Bistro (auch Flur Erdgeschoss)

©Guido Bonewitz-Raband



Bistro (auch Flur Erdgeschoss)

©Guido Bonewitz-Raband



Bistro (auch Flur Erdgeschoss)

©Guido Bonewitz-Raband

Breite des schmalsten Durchgangs im Raum: 150 cm

Es sind unterfahrbare Tische (Maximalhöhe 80 cm, Unterfahrbarkeit in einer Höhe von 67 cm und einer Tiefe von 30 cm) vorhanden.

Anzahl: ca. 6 Tisch/Tische

Anmerkungen für den Gast: Der Durchgang zu den Automaten ist 90 cm breit

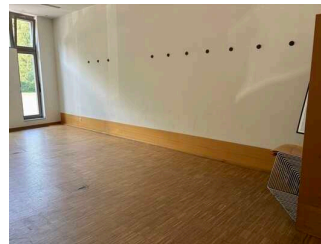
Raum

Nikolaus-Groß-Saal Erdgeschoß



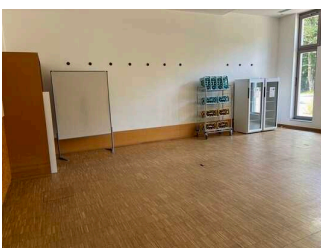
Raum

©Guido Bonewitz-Raband



Raum

©Guido Bonewitz-Raband



Raum

©Guido Bonewitz-Raband

Tür zum Raum

Lichte Breite des Durchgangs: 90 cm

Art der Tür: Einflügel

Die Tür wird mit eigenem Kraftaufwand geöffnet.

BREITE der kleineren Bewegungsfläche vor/hinter der Tür: 200 cm

TIEFE der kleineren Bewegungsfläche vor/hinter der Tür: 300 cm

Höhe der Türschwelle: 0 cm

BREITE des Raums: 8,16 m

TIEFE des Raums: 9,98 m

Breite des schmalsten Durchgangs im Raum: 800 cm

Es sind Sitzgelegenheiten vorhanden.

Anmerkungen für den Gast: Individuelle Bestuhlung des Raumes

Georgsaal Erdgeschoss



Georgsaal

©Guido Bonewitz-Raband



Georgsaal

©Guido Bonewitz-Raband



Georgsaal

©Guido Bonewitz-Raband

Tür zum Raum

Lichte Breite des Durchgangs: 90 cm

Art der Tür: Einflügel

Die Tür wird mit eigenem Kraftaufwand geöffnet.

BREITE der kleineren Bewegungsfläche vor/hinter der Tür: 200 cm

TIEFE der kleineren Bewegungsfläche vor/hinter der Tür: 300 cm

Höhe der Türschwelle: 0 cm

BREITE des Raums: 7,04 m

TIEFE des Raums: 10,92 m

Breite des schmalsten Durchgangs im Raum: 700 cm

Es sind Sitzgelegenheiten vorhanden.

Anmerkungen für den Gast: Individuelle Bestuhlung des Raumes

Thomas-Morus-Saal Erdgeschoss



Thomas-Morus-Saal
Erdgeschoss

©Guido Bonewitz-Raband



Thomas-Morus-Saal
Erdgeschoss

©Guido Bonewitz-Raband



Thomas-Morus-Saal
Erdgeschoss

©Guido Bonewitz-Raband

Tür zum Raum

Lichte Breite des Durchgangs: 90 cm

Art der Tür: Einflügel

Die Tür wird mit eigenem Kraftaufwand geöffnet.

BREITE der kleineren Bewegungsfläche vor/hinter der Tür: 200 cm

TIEFE der kleineren Bewegungsfläche vor/hinter der Tür: 300 cm

Höhe der Türschwelle: 0 cm

BREITE des Raums: 14,95 m

TIEFE des Raums: 10,17 m

Breite des schmalsten Durchgangs im Raum: 1000 cm

Es sind Sitzgelegenheiten vorhanden.

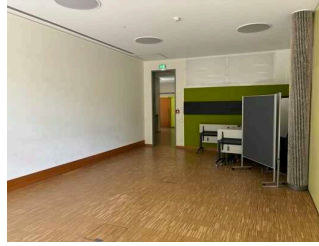
Anmerkungen für den Gast: Individuelle Bestuhlung des Raumes

Kolping Saal Erdgeschoss



Kolping Saal
Erdgeschoss

©Guido Bonewitz-Raband



Kolping Saal
Erdgeschoss

©Guido Bonewitz-Raband

Tür zum Raum

Lichte Breite des Durchgangs: 90 cm

Art der Tür: Einflügel

Die Tür wird mit eigenem Kraftaufwand geöffnet.

BREITE der kleineren Bewegungsfläche vor/hinter der Tür: 200 cm

TIEFE der kleineren Bewegungsfläche vor/hinter der Tür: 300 cm

Höhe der Türschwelle: 0 cm

BREITE des Raums: 5,36 m

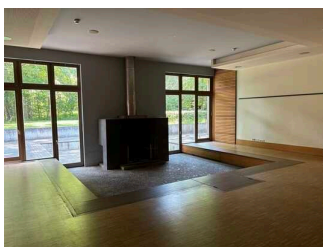
TIEFE des Raums: 9,57 m

Breite des schmalsten Durchgangs im Raum: 500 cm

Es sind Sitzgelegenheiten vorhanden.

Anmerkungen für den Gast: Individuelle Bestuhlung des Raumes

Kaminzimmer Erdgeschoss



Kaminzimmer
Erdgeschoss

©Guido Bonewitz-Raband



Kaminzimmer
Erdgeschoss

©Guido Bonewitz-Raband

Tür zum Raum

Lichte Breite des Durchgangs: 90 cm

Art der Tür: Einflügel

Die Tür wird mit eigenem Kraftaufwand geöffnet.

BREITE der kleineren Bewegungsfläche vor/hinter der Tür: 200 cm

TIEFE der kleineren Bewegungsfläche vor/hinter der Tür: 300 cm

Höhe der Türschwelle: 0 cm

BREITE des Raums: 8,02 m

TIEFE des Raums: 9,57 m

Breite des schmalsten Durchgangs im Raum: 800 cm

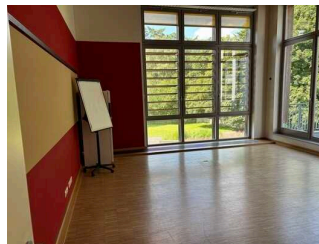
Es sind keine Sitzgelegenheiten vorhanden.

Sophie-Scholl-Raum 1. Obergeschoss



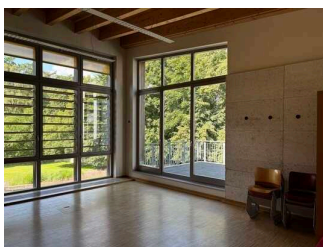
Sophie-Scholl-Raum
1. Obergeschoss

©Guido Bonewitz-Raband



Sophie-Scholl-Raum
1. Obergeschoss

©Guido Bonewitz-Raband



Sophie-Scholl-Raum
1. Obergeschoss

©Guido Bonewitz-Raband

Tür zum Raum

Lichte Breite des Durchgangs: 90 cm

Art der Tür: Einflügel

Die Tür wird mit eigenem Kraftaufwand geöffnet.

BREITE der kleineren Bewegungsfläche vor/hinter der Tür: 150 cm

TIEFE der kleineren Bewegungsfläche vor/hinter der Tür: 300 cm

Höhe der Türschwelle: 0 cm

BREITE des Raums: 6,62 m

TIEFE des Raums: 10,81 m

Breite des schmalsten Durchgangs im Raum: 600 cm

Es sind Sitzgelegenheiten vorhanden.

Anmerkungen für den Gast: Individuelle Bestuhlung des Raumes

Josef-Cardijn-Raum 1. Obergeschoss



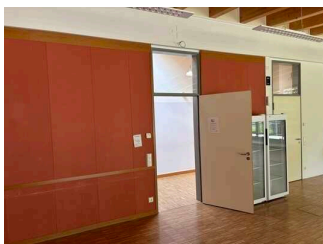
Josef-Cardijn-Raum 1.
Obergeschoss

©Guido Bonewitz-Raband



Josef-Cardijn-Raum 1.
Obergeschoss

©Guido Bonewitz-Raband



Josef-Cardijn-Raum 1.
Obergeschoss

©Guido Bonewitz-Raband

BREITE des Raums: 10,99 m

TIEFE des Raums: 8,60 m

Breite des schmalsten Durchgangs im Raum: 800 cm

Es sind Sitzgelegenheiten vorhanden.

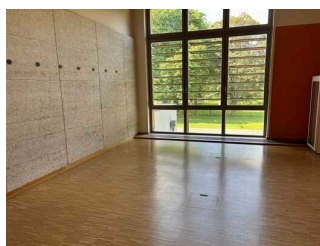
Anmerkungen für den Gast: Individuelle Bestuhlung des Raumes

Anne-Frank-Raum 1. Obergeschoss



Anne-Frank-Raum 1.
Obergeschoss

©Guido Bonewitz-Raband



Anne-Frank-Raum 1.
Obergeschoss

©Guido Bonewitz-Raband



Anne-Frank-Raum 1.
Obergeschoss

©Guido Bonewitz-Raband

Tür zum Raum

Lichte Breite des Durchgangs: 90 cm

Art der Tür: Einflügel

Die Tür wird mit eigenem Kraftaufwand geöffnet.

BREITE der kleineren Bewegungsfläche vor/hinter der Tür: 200 cm

TIEFE der kleineren Bewegungsfläche vor/hinter der Tür: 300 cm

Höhe der Türschwelle: 0 cm

BREITE des Raums: 5,32 m

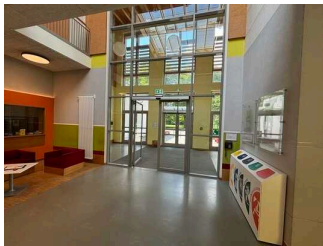
TIEFE des Raums: 6,79 m

Breite des schmalsten Durchgangs im Raum: 500 cm

Es sind Sitzgelegenheiten vorhanden.

Anmerkungen für den Gast: Individuelle Bestuhlung des Raumes

Vorraum zwischen Eingang und Bistro



Vorraum zwischen
Eingang und Bistro

©Guido Bonewitz-Raband

Tür zum Raum

Lichte Breite des Durchgangs: 97 cm

Art der Tür: Zweiflügel

Die Tür wird ohne eigenen Kraftaufwand (Drücker, Lichtschranke, Bewegungsmelder etc.) geöffnet.

BREITE der kleineren Bewegungsfläche vor/hinter der Tür: 300 cm

TIEFE der kleineren Bewegungsfläche vor/hinter der Tür: 300 cm

Höhe der Türschwelle: 0 cm

Anmerkungen für den Gast: Durchgang wenn der zweite Türflügel geöffnet wird: 188cm

BREITE des Raums: 6 m

TIEFE des Raums: 3 m

Breite des schmalsten Durchgangs im Raum: 300 cm

Es sind keine Sitzgelegenheiten vorhanden.

Flur zur Öffentliches WC Tagungshaus Erdgeschoss



Flur zur Öffentliches
WC Tagungshaus
Erdgeschoss

©Guido Bonewitz-Raband

Tür zum Raum

Lichte Breite des Durchgangs: 93 cm

Art der Tür / des Durchgangs: Sonstige

BREITE der kleineren Bewegungsfläche vor/hinter der Tür: 200 cm

TIEFE der kleineren Bewegungsfläche vor/hinter der Tür: 400 cm

Höhe der Türschwelle: 0 cm

BREITE des Raums: 200 m

TIEFE des Raums: 500 m

Breite des schmalsten Durchgangs im Raum: 200 cm

Es sind keine Sitzgelegenheiten vorhanden.

Tischfußball Raum 1. Obergeschoss



Tischfußball Raum 1.
Obergeschoss

©Guido Bonewitz-Raband



Tischfußball Raum 1.
Obergeschoss

©Guido Bonewitz-Raband

Tür zum Raum

Lichte Breite des Durchgangs: 90 cm

Art der Tür: Einflügel

Die Tür wird mit eigenem Kraftaufwand geöffnet.

BREITE der kleineren Bewegungsfläche vor/hinter der Tür: 200 cm

TIEFE der kleineren Bewegungsfläche vor/hinter der Tür: 150 cm

Höhe der Türschwelle: 0 cm

BREITE des Raums: 250 m

TIEFE des Raums: 600 m

Breite des schmalsten Durchgangs im Raum: 200 cm

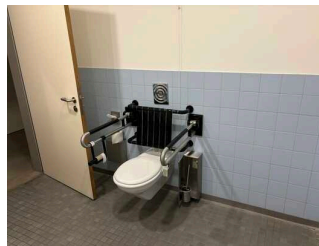
Es sind keine Sitzgelegenheiten vorhanden.

Öffentliches WC Tagungshaus Erdgeschoss



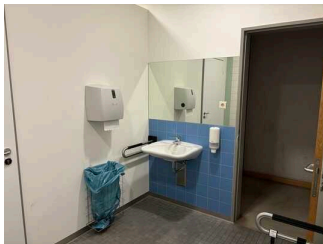
Öffentliches WC
Tagungshaus
Erdgeschoss

©Guido Bonewitz-Raband



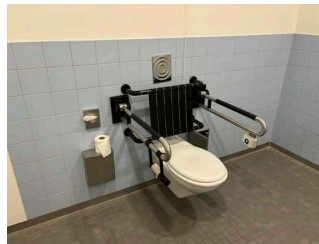
Öffentliches WC
Tagungshaus
Erdgeschoss

©Guido Bonewitz-Raband



Öffentliches WC
Tagungshaus
Erdgeschoss

©Guido Bonewitz-Raband



Öffentliches WC
Tagungshaus
Erdgeschoss

©Guido Bonewitz-Raband

Tür zum öffentlichen WC

Lichte Breite des Durchgangs: 93 cm

Art der Tür: Einflügel

Die Tür wird mit eigenem Kraftaufwand geöffnet.

Die kleinere Bewegungsfläche vor/hinter der Tür ist 127 cm tief und 123 cm breit.

Höhe der Türschwelle: 0 cm

Die Tür öffnet nach innen, beeinflusst aber die Bewegungsflächen vor WC und Waschbecken nicht.

Die WC-Tür ist ohne Schlüssel zu öffnen.

WC

Es ist ein Unisex-WC vorhanden.

Es ist ein WC für Menschen mit Behinderung vorhanden.

Tiefe der WC-Schüssel: 70 cm

BREITE der Bewegungsfläche LINKS neben dem WC: 123 cm

TIEFE der Bewegungsfläche LINKS neben dem WC: 70 cm

BREITE der Bewegungsfläche RECHTS neben dem WC: 127 cm

TIEFE der Bewegungsfläche RECHTS neben dem WC: 70 cm

BREITE der Bewegungsfläche vor dem WC: 280 cm

TIEFE der Bewegungsfläche vor dem WC: 167 cm

Höhe des Toilettensitzes: 51 cm

Der Zugang zur Bewegungsfläche rechts oder links vom WC ist eingeschränkt. Die Durchgangsbreite ist: 123 cm.

Es ist ein Haltegriff links vom WC vorhanden.

Höhe des linken Haltegriffes: 83 cm

Länge des linken Haltegriffes: 72 cm

Der Haltegriff links vom WC ist hochklappbar.

Es ist ein Haltegriff rechts vom WC vorhanden.

Höhe des rechten Haltegriffes: 83 cm

Länge des rechten Haltegriffes: 72 cm

Der Haltegriff rechts vom WC ist hochklappbar.

Es sind links und rechts vom WC Haltegriffe vorhanden.

Der Abstand zwischen dem linken und dem rechten Haltegriff beträgt 70 cm.

Waschbecken

BREITE der Bewegungsfläche vor dem Waschbecken: 167 cm

TIEFE der Bewegungsfläche vor dem Waschbecken: 280 cm

Höhe des Waschbeckens (Oberkante vorne): 84 cm

Das Waschbecken ist unterfahrbar in einer Höhe von 67 cm und einer Tiefe von weniger als 30 cm.

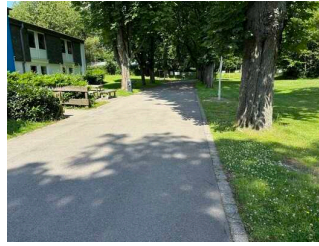
Der Spiegel ist nicht im Stehen und Sitzen einsehbar.

Verbindungswege zu den Häusern



Verbindungswege zu den Häusern

©Guido Bonewitz-Raband



Verbindungswege zu den Häusern

©Guido Bonewitz-Raband



Verbindungswege zu den Häusern

©Guido Bonewitz-Raband



Verbindungswege zu den Häusern

©Guido Bonewitz-Raband



Verbindungswege zu den Häusern

©Guido Bonewitz-Raband



Verbindungswege zu den Häusern

©Guido Bonewitz-Raband

Breite des Weges: 200 cm

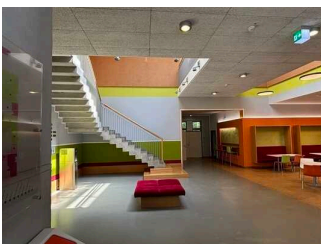
Länge des Weges: 400 m

Der Weg ist von der Oberflächenbeschaffenheit her erschütterungsarm und leicht begeh- und befahrbar (z.B. Asphalt, engfugige Platten, etc.).

Maximale Längsneigung des Weges: 0 %

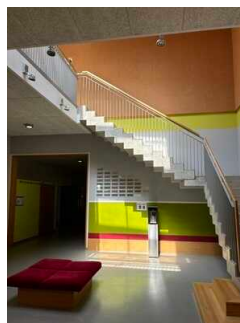
Maximale Längsneigung über eine Strecke von 0 m.

Treppe



Treppe

©Guido Bonewitz-Raband



Treppe

©Guido Bonewitz-Raband



Treppe

©Guido Bonewitz-Raband

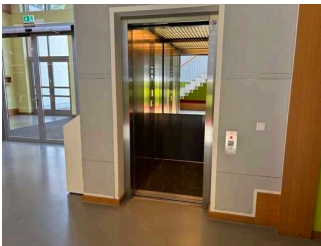
Vorhandene Schwellen/Stufen: 25

Höhe der Schwellen/Stufen: 17 cm

Die Treppe hat keine geraden Läufe.

Die Treppe hat einen einseitigen Handlauf.

Aufzug



Aufzug

©Guido Bonewitz-Raband



Aufzug

©Guido Bonewitz-Raband



Aufzug

©Guido Bonewitz-Raband

BREITE der Bewegungsfläche vor dem Aufzug beim Einstieg: 200 cm

TIEFE der Bewegungsfläche vor dem Aufzug beim Einstieg: 200 cm

Lichte Durchgangsbreite der Aufzugtür: 90 cm

BREITE der Kabine innen: 100 cm

TIEFE der Kabine innen: 139 cm

BREITE der Bewegungsfläche vor dem Aufzug beim Ausstieg: 200 cm

TIEFE der Bewegungsfläche vor dem Aufzug beim Ausstieg: 200 cm

Es gibt ein horizontales Bedientableau.

Flur 1. Obergeschoss



Flur 1. Obergeschoss

©Guido Bonewitz-Raband



Flur 1. Obergeschoss

©Guido Bonewitz-Raband

Länge des Flurs/Weges/Ganges: 40 m

Mindestbreite des Flurs/Weges/Ganges: 120 cm

Die Breite des Weges/Flures ist nicht eingeschränkt.

Zwischentüren im Flur 1. Obergeschoss



Zwischentüren im
Flur 1. Obergeschoss

©Guido Bonewitz-Raband

Lichte Breite des Durchgangs: 90 cm

Art der Tür: Einflügel

Die Tür wird ohne eigenen Kraftaufwand (Drücker, Lichtschranke, Bewegungsmelder etc.) geöffnet.

BREITE der kleineren Bewegungsfläche vor/hinter der Tür: 150 cm

TIEFE der kleineren Bewegungsfläche vor/hinter der Tür: 200 cm

Höhe der Türschwelle: 0 cm

Öffentliche WCs



Öffentliches WC

©Guido Bonewitz-Raband



Öffentliches WC

©Guido Bonewitz-Raband

Öffentliches WC

Öffentliches WC im Tagungsbereich Sebastian Saal und Edith Stein Saal



Öffentliches WC
im Tagungsbereich
Sebastian Saal und
Edith Stein Saal

©Guido Bonewitz-Raband



Öffentliches WC
im Tagungsbereich
Sebastian Saal und
Edith Stein Saal

©Guido Bonewitz-Raband



Öffentliches WC
im Tagungsbereich
Sebastian Saal und
Edith Stein Saal

©Guido Bonewitz-Raband



Öffentliches WC
im Tagungsbereich
Sebastian Saal und
Edith Stein Saal

©Guido Bonewitz-Raband

Tür zum öffentlichen WC

Lichte Breite des Durchgangs: 90 cm

Art der Tür: Einflügel

Die Tür wird mit eigenem Kraftaufwand geöffnet.

Die kleinere Bewegungsfläche vor/hinter der Tür ist 200 cm tief und 100 cm breit.

Höhe der Türschwelle: 0 cm

Die Tür öffnet nach außen.

Die WC-Tür ist ohne Schlüssel zu öffnen.

WC

Es ist ein Unisex-WC vorhanden.

Es ist ein WC für Menschen mit Behinderung vorhanden.

Tiefe der WC-Schüssel: 55 cm

BREITE der Bewegungsfläche LINKS neben dem WC: 110 cm

TIEFE der Bewegungsfläche LINKS neben dem WC: 55 cm

BREITE der Bewegungsfläche RECHTS neben dem WC: 103 cm

TIEFE der Bewegungsfläche RECHTS neben dem WC: 55 cm

BREITE der Bewegungsfläche vor dem WC: 190 cm

TIEFE der Bewegungsfläche vor dem WC: 139 cm

Höhe des Toilettensitzes: 50 cm

Der Zugang zur Bewegungsfläche rechts oder links vom WC ist eingeschränkt. Die Durchgangsbreite ist: 103 cm.

Es ist ein Haltegriff links vom WC vorhanden.

Höhe des linken Haltegriffes: 87 cm

Länge des linken Haltegriffes: 60 cm

Der Haltegriff links vom WC ist hochklappbar.

Es ist ein Haltegriff rechts vom WC vorhanden.

Höhe des rechten Haltegriffes: 89 cm

Länge des rechten Haltegriffes: 60 cm

Der Haltegriff rechts vom WC ist hochklappbar.

Es sind links und rechts vom WC Haltegriffe vorhanden.

Der Abstand zwischen dem linken und dem rechten Haltegriff beträgt 72 cm.

Waschbecken

BREITE der Bewegungsfläche vor dem Waschbecken: 139 cm

TIEFE der Bewegungsfläche vor dem Waschbecken: 190 cm

Höhe des Waschbeckens (Oberkante vorne): 87 cm

Das Waschbecken ist unterfahrbar in einer Höhe von 67 cm und einer Tiefe von mindestens 30 cm.

Der Spiegel ist im Stehen und Sitzen einsehbar.

Öffentliches WC im Bereiche des Speiseraumes (Eingang Turmzimmer)



Öffentliches WC
im Bereiche des
Speiseraumes
(Eingang
Turmzimmer)

©Guido Bonewitz-Raband



Öffentliches WC
im Bereiche des
Speiseraumes
(Eingang
Turmzimmer)

©Guido Bonewitz-Raband



Öffentliches WC
im Bereiche des
Speiseraumes
(Eingang
Turmzimmer)

©Guido Bonewitz-Raband



Öffentliches WC
im Bereiche des
Speiseraumes
(Eingang
Turmzimmer)

©Guido Bonewitz-Raband

Tür zum öffentlichen WC

Lichte Breite des Durchgangs: 94 cm

Art der Tür: Einflügel

Die Tür wird mit eigenem Kraftaufwand geöffnet.

Die kleinere Bewegungsfläche vor/hinter der Tür ist 310 cm tief und 124 cm breit.

Höhe der Türschwelle: 0 cm

Die Tür öffnet nach außen.

Die WC-Tür ist ohne Schlüssel zu öffnen.

WC

Es ist ein Unisex-WC vorhanden.

Es ist ein WC für Menschen mit Behinderung vorhanden.

Tiefe der WC-Schüssel: 50 cm

BREITE der Bewegungsfläche LINKS neben dem WC: 66 cm

TIEFE der Bewegungsfläche LINKS neben dem WC: 130 cm

BREITE der Bewegungsfläche RECHTS neben dem WC: 126 cm

TIEFE der Bewegungsfläche RECHTS neben dem WC: 130 cm

BREITE der Bewegungsfläche vor dem WC: 230 cm

TIEFE der Bewegungsfläche vor dem WC: 130 cm

Höhe des Toilettensitzes: 55 cm

Der Zugang zur Bewegungsfläche rechts oder links vom WC ist eingeschränkt. Die Durchgangsbreite ist: 66 cm.

Es ist ein Haltegriff links vom WC vorhanden.

Höhe des linken Haltegriffes: 85,5 cm

Länge des linken Haltegriffes: 60 cm

Der Haltegriff links vom WC ist hochklappbar.

Es ist ein Haltegriff rechts vom WC vorhanden.

Höhe des rechten Haltegriffes: 87,5 cm

Länge des rechten Haltegriffes: 60 cm

Der Haltegriff rechts vom WC ist hochklappbar.

Es sind links und rechts vom WC Haltegriffe vorhanden.

Der Abstand zwischen dem linken und dem rechten Haltegriff beträgt 74 cm.

Waschbecken

BREITE der Bewegungsfläche vor dem Waschbecken: 130 cm

TIEFE der Bewegungsfläche vor dem Waschbecken: 190 cm

Höhe des Waschbeckens (Oberkante vorne): 85 cm

Das Waschbecken ist unterfahrbar in einer Höhe von 67 cm und einer Tiefe von weniger als 30 cm.

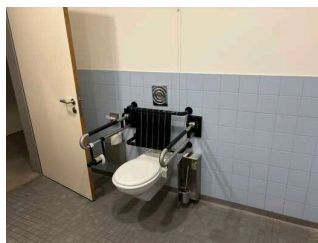
Der Spiegel ist im Stehen und Sitzen einsehbar.

Öffentliches WC Tagungshaus Erdgeschoss



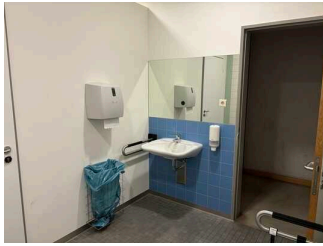
Öffentliches WC
Tagungshaus
Erdgeschoss

©Guido Bonewitz-Raband



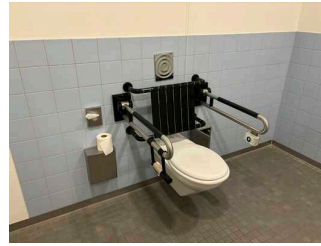
Öffentliches WC
Tagungshaus
Erdgeschoss

©Guido Bonewitz-Raband



Öffentliches WC
Tagungshaus
Erdgeschoss

©Guido Bonewitz-Raband



Öffentliches WC
Tagungshaus
Erdgeschoss

©Guido Bonewitz-Raband

Tür zum öffentlichen WC

Lichte Breite des Durchgangs: 93 cm

Art der Tür: Einflügel

Die Tür wird mit eigenem Kraftaufwand geöffnet.

Die kleinere Bewegungsfläche vor/hinter der Tür ist 127 cm tief und 123 cm breit.

Höhe der Türschwelle: 0 cm

Die Tür öffnet nach innen, beeinflusst aber die Bewegungsflächen vor WC und Waschbecken nicht.

Die WC-Tür ist ohne Schlüssel zu öffnen.

WC

Es ist ein Unisex-WC vorhanden.

Es ist ein WC für Menschen mit Behinderung vorhanden.

Tiefe der WC-Schüssel: 70 cm

BREITE der Bewegungsfläche LINKS neben dem WC: 123 cm

TIEFE der Bewegungsfläche LINKS neben dem WC: 70 cm

BREITE der Bewegungsfläche RECHTS neben dem WC: 127 cm

TIEFE der Bewegungsfläche RECHTS neben dem WC: 70 cm

BREITE der Bewegungsfläche vor dem WC: 280 cm

TIEFE der Bewegungsfläche vor dem WC: 167 cm

Höhe des Toilettensitzes: 51 cm

Der Zugang zur Bewegungsfläche rechts oder links vom WC ist eingeschränkt. Die Durchgangsbreite ist: 123 cm.

Es ist ein Haltegriff links vom WC vorhanden.

Höhe des linken Haltegriffes: 83 cm

Länge des linken Haltegriffes: 72 cm

Der Haltegriff links vom WC ist hochklappbar.

Es ist ein Haltegriff rechts vom WC vorhanden.

Höhe des rechten Haltegriffes: 83 cm

Länge des rechten Haltegriffes: 72 cm

Der Haltegriff rechts vom WC ist hochklappbar.

Es sind links und rechts vom WC Haltegriffe vorhanden.

Der Abstand zwischen dem linken und dem rechten Haltegriff beträgt 70 cm.

Waschbecken

BREITE der Bewegungsfläche vor dem Waschbecken: 167 cm

TIEFE der Bewegungsfläche vor dem Waschbecken: 280 cm

Höhe des Waschbeckens (Oberkante vorne): 84 cm

Das Waschbecken ist unterfahrbar in einer Höhe von 67 cm und einer Tiefe von weniger als 30 cm.

Der Spiegel ist nicht im Stehen und Sitzen einsehbar.

Hilfsmittel

Alarm/Hilfsmittel

Assistenzhunde (Begleithunde, Blindenführhunde etc.) dürfen in alle relevanten Bereiche/Räume des Betriebes/Angebotes mitgebracht werden.