

Jugendhaus St. Altfrid

Charlottenhofstr. 61
45219 Essen-Kettwig

Tel: +49 2054 937600

altfrid@bistum-essen.de
www.altfrid.de

Informationen für Menschen mit Hörbehinderung und gehörlose Menschen

Die Informationen zur Barrierefreiheit wurden am 24. Juni 2024 im Rahmen des Systems "Reisen für Alle" erhoben.

Detailinformationen zu Treppen, Aufzügen / Treppenliften, Rampen, Automaten und speziellen Türen auf dem Weg zu einzelnen Bereichen finden Sie in der entsprechenden Kategorie.

Fotos zur Einrichtung



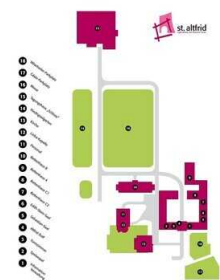
Jugendhaus St. Altfrid

©Guido Bonewitz-Raband



Jugendhaus St. Altfrid

©Guido Bonewitz-Raband



Jugendhaus St. Altfrid

©Jugendhaus St. Altfrid

Parken

Parkplatz



Parkplatz

©Guido Bonewitz-Raband

Es ist ein Parkplatz vorhanden.

Übernachtungsgäste mit Einschränkungen können telefonisch vor dem Haupteingang einen Parkplatz reservieren.

ÖPNV



ÖPNV

©Guido Bonewitz-Raband

Bushaltestelle



Bushaltestelle

©Guido Bonewitz-Raband



Bushaltestelle

©Guido Bonewitz-Raband

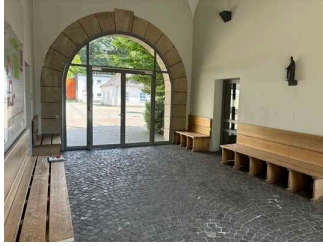
Es gibt eine Haltestelle des öffentlichen Personennahverkehrs (ÖPNV) in max. 100m Entfernung vom Eingang/Zugang.

Entfernung der Haltestelle für Menschen mit Behinderung zum Eingangsbereich: 180 m

Schriftliche Haltestelleninformationen sind vorhanden.

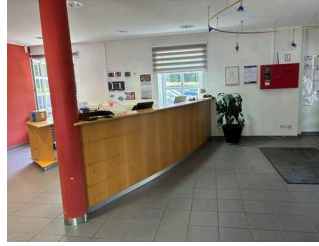
Anmerkungen für den Gast: Buslinie 772

Eingangs- bzw. Empfangsbereich



Eingangs- bzw.
Empfangsbereich

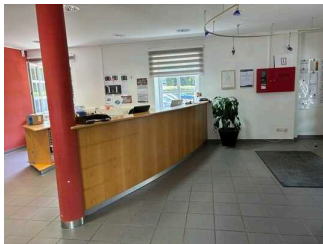
©Guido Bonewitz-Raband



Eingangs- bzw.
Empfangsbereich

©Guido Bonewitz-Raband

Tresen der Rezeption



Schalter/Tresen/
Kasse

©Guido Bonewitz-Raband

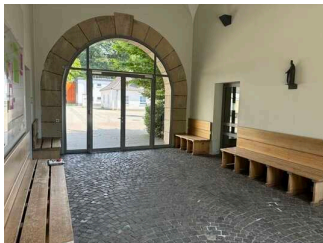


Schalter/Tresen/
Kasse

©Guido Bonewitz-Raband

Das Kassendisplay/die Preisangabe an der Kasse ist gut erkennbar (z.B. groß oder schwenkbar).

Vorraum vom Eingangs bzw. Empfangsbereich zur Rezeption und Schlaf- und Tagungsbereich



Vorraum vom Eingang
zur Rezeption
und Schlaf- und
Tagungsbereich

©Guido Bonewitz-Raband

Anmerkungen für den Gast: Tür zum Innenhof. Durchgang wenn der zweite Türflügel geöffnet wird: 200cm

Bettenhaus B



Bettenhaus B

©Guido Bonewitz-Raband



Bettenhaus B

©Guido Bonewitz-Raband

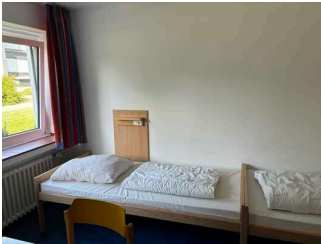


Bettenhaus B

©Guido Bonewitz-Raband

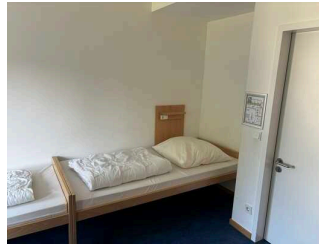
Schlafraum

Schlafraum Zimmer 108



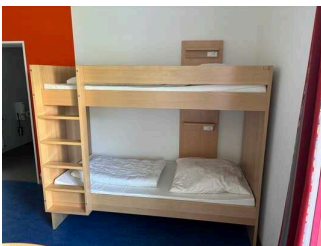
Schlafraum Zimmer 108

©Guido Bonewitz-Raband



Schlafraum Zimmer 108

©Guido Bonewitz-Raband



Schlafraum Zimmer 108

©Guido Bonewitz-Raband



Schlafraum Zimmer 108

©Guido Bonewitz-Raband

Zimmertyp: Mehrbettzimmer

Es ist mindestens eine frei verfügbare Steckdose in der Nähe des Bettes vorhanden.

Das Klingeln oder Anklopfen an die Zimmertür wird nicht durch ein Blinksignal angezeigt, welches in allen Räumen wahrgenommen werden kann.

Anmerkungen für den Gast: Es wurden die Maße des Einzelbettes gemessen

Schlafraum Zimmer 109



Schlafraum Zimmer
109

©Guido Bonewitz-Raband



Schlafraum Zimmer
109

©Guido Bonewitz-Raband



Schlafraum Zimmer
109

©Guido Bonewitz-Raband



Schlafraum Zimmer
109

©Guido Bonewitz-Raband

Zimmertyp: Mehrbettzimmer

Es ist mindestens eine frei verfügbare Steckdose in der Nähe des Bettes vorhanden.

Das Klingeln oder Anklopfen an die Zimmertür wird nicht durch ein Blinksignal angezeigt, welches in allen Räumen wahrgenommen werden kann.

Anmerkungen für den Gast: Es wurden die Maße des Einzelbettes gemessen. Das Einzelbett ist seitlich nicht komplett befahrbar.

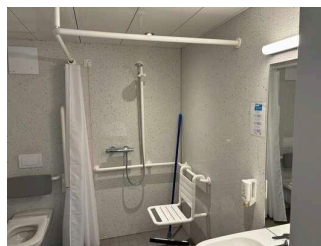
Badezimmer

Badezimmer Zimmer 108



Badezimmer Zimmer
108

©Guido Bonewitz-Raband



Badezimmer Zimmer
108

©Guido Bonewitz-Raband



Badezimmer Zimmer
108

©Guido Bonewitz-Raband

Badezimmer Zimmer 109



Badezimmer Zimmer
109

©Rainer Schönfeld-Simon



Badezimmer Zimmer
109

©Rainer Schönfeld-Simon

Speiseraumbereich



Speiseraumbereich

©Guido Bonewitz-Raband



WC im
Speiseraumbereich

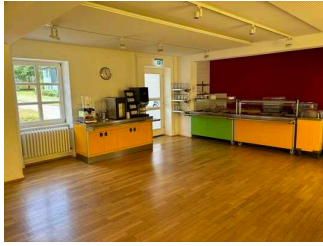
©Guido Bonewitz-Raband



Speiseraumbereich

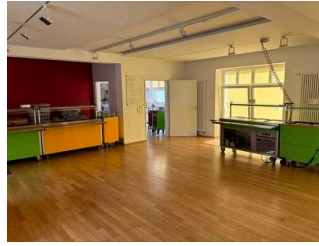
©Guido Bonewitz-Raband

Speiseraum



Speiseraum

©Guido Bonewitz-Raband



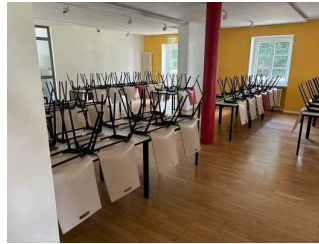
Speiseraum

©Guido Bonewitz-Raband



Speiseraum

©Guido Bonewitz-Raband



Speiseraum

©Guido Bonewitz-Raband



Speiseraum

©Guido Bonewitz-Raband

Es gibt Tische mit heller und blendfreier Beleuchtung.

Anzahl: ca. 19 Tisch/Tische

Es sind Tische vorhanden, an denen keine Lampen stehen oder hängen, die das Gesichtsfeld bzw. den Blickkontakt stören.

Anzahl: ca. 19 Tisch/Tische

Es gibt Sitzbereiche mit geringen Umgebungsgeräuschen (z.B. Sitzecke, separater Raum).

Anzahl: ca. 9 Tisch/Tische

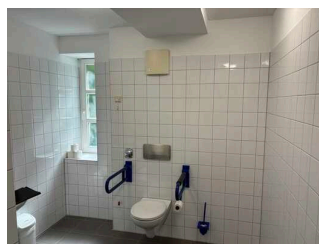
Speisekarte

Tagungsbereich Sebastian Saal und Edith Stein Saal



Tagungsbereich
Sebastian Saal und
Edith Stein Saal

©Guido Bonewitz-Raband



WC im Tagungsbereich
Sebastian Saal und
Edith Stein Saal

©Guido Bonewitz-Raband

Raum

Sebastian-Saal



Sebastian-Saal

©Rainer Schönfeld-Simon

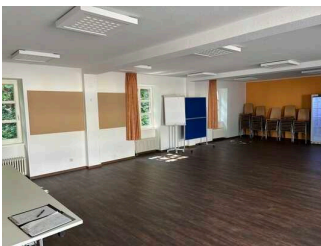


Sebastian-Saal

©Rainer Schönfeld-Simon

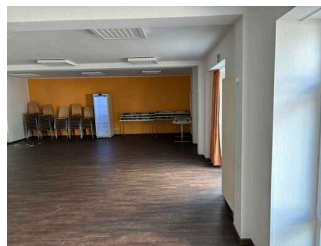
Anmerkungen für den Gast: Individuelle Bestuhlung des Raumes

Edith Stein Raum



Edith Stein Raum

©Guido Bonewitz-Raband



Edith Stein Raum

©Guido Bonewitz-Raband

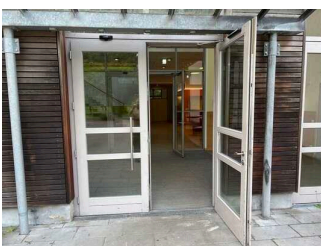


Edith Stein Raum

©Guido Bonewitz-Raband

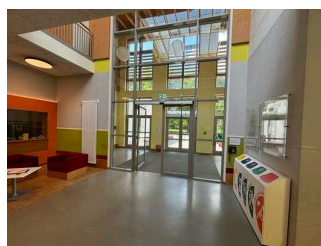
Anmerkungen für den Gast: Individuelle Bestuhlung des Raumes

Tagungshaus "Das Schloss"



Tagungshaus "Das Schloss"

©Guido Bonewitz-Raband



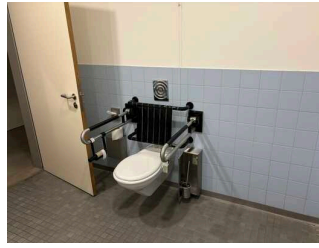
Tagungshaus "Das Schloss"

©Guido Bonewitz-Raband



Tagungshaus "Das Schloss"

©Guido Bonewitz-Raband



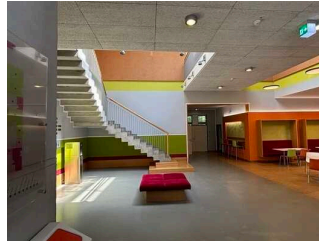
Tagungshaus "Das Schloss"

©Guido Bonewitz-Raband



Tagungshaus "Das Schloss"

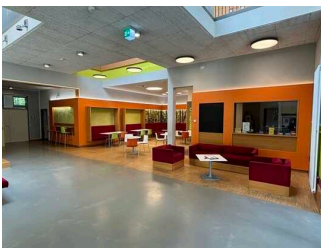
©Guido Bonewitz-Raband



Tagungshaus "Das Schloss"

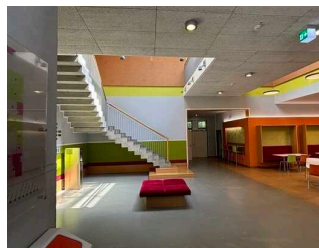
©Guido Bonewitz-Raband

Flur Erdgeschoss und Bistro



Bistro (auch Flur Erdgeschoss)

©Guido Bonewitz-Raband



Bistro (auch Flur Erdgeschoss)

©Guido Bonewitz-Raband



Bistro (auch Flur Erdgeschoss)

©Guido Bonewitz-Raband



Bistro (auch Flur Erdgeschoss)

©Guido Bonewitz-Raband



Bistro (auch Flur Erdgeschoss)

©Guido Bonewitz-Raband



Bistro (auch Flur Erdgeschoss)

©Guido Bonewitz-Raband



Bistro (auch Flur Erdgeschoss)

©Guido Bonewitz-Raband

Es gibt Tische mit heller und blendfreier Beleuchtung.

Anzahl: ca. 6 Tisch/Tische

Es sind Tische vorhanden, an denen keine Lampen stehen oder hängen, die das Gesichtsfeld bzw. den Blickkontakt stören.

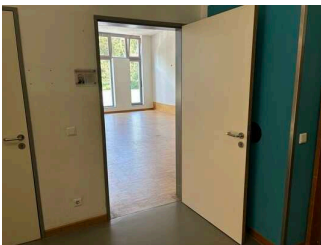
Anzahl: ca. 6 Tisch/Tische

Es gibt keine Sitzbereiche mit geringen Umgebungsgeräuschen.

Anmerkungen für den Gast: Der Durchgang zu den Automaten ist 90 cm breit

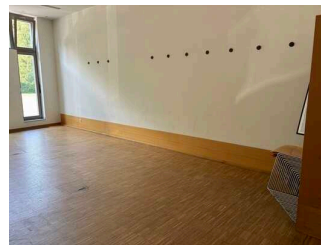
Raum

Nikolaus-Groß-Saal Erdgeschoß



Raum

©Guido Bonewitz-Raband



Raum

©Guido Bonewitz-Raband



Raum

©Guido Bonewitz-Raband

Anmerkungen für den Gast: Individuelle Bestuhlung des Raumes

Georgsaal Erdgeschoss



Georgsaal

©Guido Bonewitz-Raband



Georgsaal

©Guido Bonewitz-Raband



Georgsaal

©Guido Bonewitz-Raband

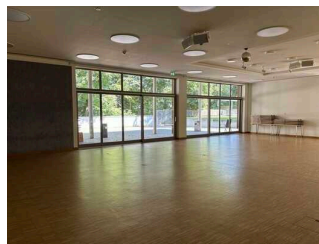
Anmerkungen für den Gast: Individuelle Bestuhlung des Raumes

Thomas-Morus-Saal Erdgeschoss



Thomas-Morus-Saal
Erdgeschoss

©Guido Bonewitz-Raband



Thomas-Morus-Saal
Erdgeschoss

©Guido Bonewitz-Raband



Thomas-Morus-Saal
Erdgeschoss

©Guido Bonewitz-Raband

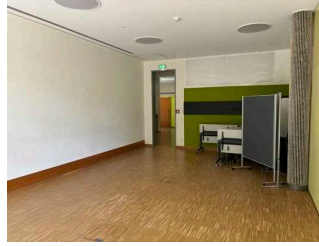
Anmerkungen für den Gast: Individuelle Bestuhlung des Raumes

Kolping Saal Erdgeschoss



Kolping Saal
Erdgeschoss

©Guido Bonewitz-Raband



Kolping Saal
Erdgeschoss

©Guido Bonewitz-Raband

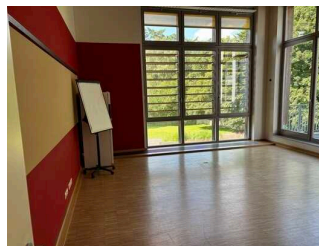
Anmerkungen für den Gast: Individuelle Bestuhlung des Raumes

Sophie-Scholl-Raum 1. Obergeschoss



Sophie-Scholl-Raum
1. Obergeschoss

©Guido Bonewitz-Raband



Sophie-Scholl-Raum
1. Obergeschoss

©Guido Bonewitz-Raband



Sophie-Scholl-Raum
1. Obergeschoss

©Guido Bonewitz-Raband

Anmerkungen für den Gast: Individuelle Bestuhlung des Raumes

Josef-Cardijn-Raum 1. Obergeschoss



Josef-Cardijn-Raum 1.
Obergeschoss

©Guido Bonewitz-Raband



Josef-Cardijn-Raum 1.
Obergeschoss

©Guido Bonewitz-Raband



Josef-Cardijn-Raum 1. Obergeschoss

©Guido Bonewitz-Raband

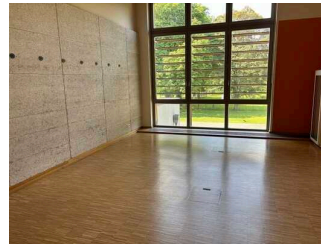
Anmerkungen für den Gast: Individuelle Bestuhlung des Raumes

Anne-Frank-Raum 1. Obergeschoss



Anne-Frank-Raum 1. Obergeschoss

©Guido Bonewitz-Raband



Anne-Frank-Raum 1. Obergeschoss

©Guido Bonewitz-Raband

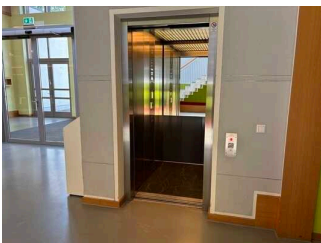


Anne-Frank-Raum 1. Obergeschoss

©Guido Bonewitz-Raband

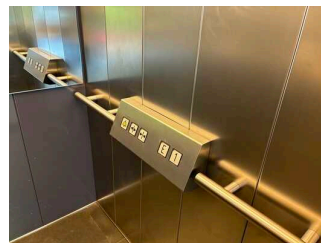
Anmerkungen für den Gast: Individuelle Bestuhlung des Raumes

Aufzug



Aufzug

©Guido Bonewitz-Raband



Aufzug

©Guido Bonewitz-Raband



Aufzug

©Guido Bonewitz-Raband

Ein abgehender Notruf im Aufzug wird akustisch bestätigt, z.B. durch eine Gegensprechanlage.

Hilfsmittel

Alarm/Hilfsmittel

Es gibt einen Alarm.

Es gibt keinen optisch deutlich wahrnehmbaren Alarm.