

Jugendhaus St. Altfrid

Charlottenhofstr. 61
45219 Essen-Kettwig

Tel: +49 2054 937600

altfrid@bistum-essen.de
www.altfrid.de

Informationen für Allergiker und Menschen mit Lebensmittelunverträglichkeiten

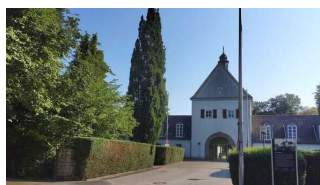
Die Informationen zur Barrierefreiheit basieren auf einer Selbstauskunft der Einrichtung.

Fotos zur Einrichtung



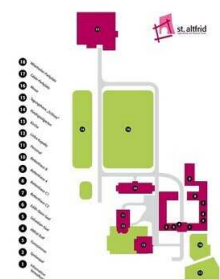
Jugendhaus St. Altfrid

©Guido Bonewitz-Raband



Jugendhaus St. Altfrid

©Guido Bonewitz-Raband



Jugendhaus St. Altfrid

©Jugendhaus St. Altfrid

ÖPNV



ÖPNV

©Guido Bonewitz-Raband

Weg von Bushaltestelle zum Eingang



Weg von
Bushaltestelle zum
Eingang

©Guido Bonewitz-Raband

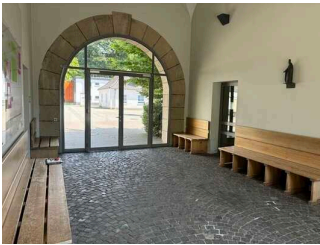


Weg von
Bushaltestelle zum
Eingang

©Guido Bonewitz-Raband

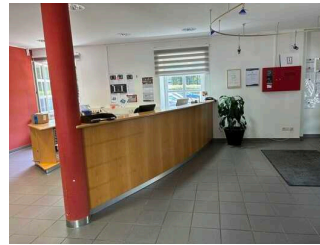
Breite des Weges: 100 cm

Eingangs- bzw. Empfangsbereich



Eingangs- bzw.
Empfangsbereich

©Guido Bonewitz-Raband



Eingangs- bzw.
Empfangsbereich

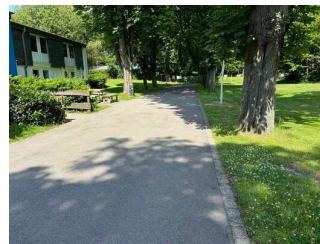
©Guido Bonewitz-Raband

Verbindungswege zu den Häusern



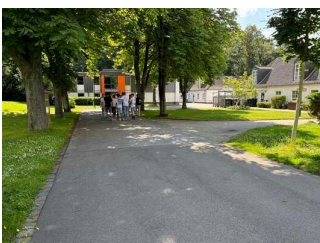
Verbindungswege zu
den Häusern

©Guido Bonewitz-Raband



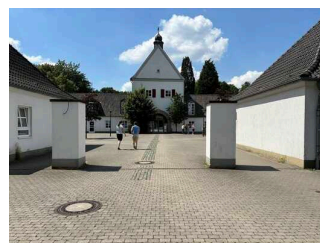
Verbindungswege zu
den Häusern

©Guido Bonewitz-Raband



Verbindungswege zu
den Häusern

©Guido Bonewitz-Raband



Verbindungswege zu
den Häusern

©Guido Bonewitz-Raband



Verbindungswege zu den Häusern

©Guido Bonewitz-Raband



Verbindungswege zu den Häusern

©Guido Bonewitz-Raband

Breite des Weges: 200 cm

Bettenhaus B



Bettenhaus B

©Guido Bonewitz-Raband



Bettenhaus B

©Guido Bonewitz-Raband



Bettenhaus B

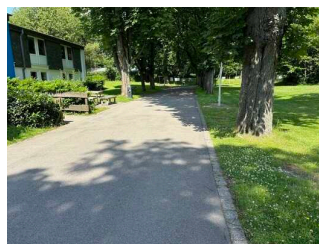
©Guido Bonewitz-Raband

Verbindungswege zu den Häusern



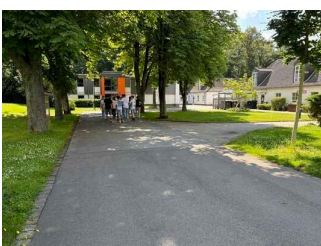
Verbindungswege zu den Häusern

©Guido Bonewitz-Raband



Verbindungswege zu den Häusern

©Guido Bonewitz-Raband



Verbindungswege zu den Häusern

©Guido Bonewitz-Raband



Verbindungswege zu den Häusern

©Guido Bonewitz-Raband



Verbindungswege zu den Häusern

©Guido Bonewitz-Raband



Verbindungswege zu den Häusern

©Guido Bonewitz-Raband

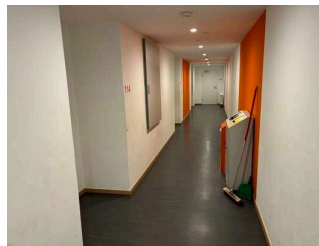
Breite des Weges: 200 cm

Flur zu den Zimmern 108 und 109



Flur zu den Zimmern 108 und 109

©Guido Bonewitz-Raband



Flur zu den Zimmern 108 und 109

©Guido Bonewitz-Raband

Die Breite des Weges/Flures ist nicht eingeschränkt.

Tür

Eingangstür Bettenhaus B



Eingangstür Bettenhaus B

©Guido Bonewitz-Raband

Höhe der Türschwelle: 0 cm

Zwischentür Flur zu den Zimmern 108 und 109



Zwischentür Flur zu
den Zimmern 108 und
109

©Guido Bonewitz-Raband

Höhe der Türschwelle: 0 cm

Speiseraumbereich



Speiseraumbereich

©Guido Bonewitz-Raband



WC im
Speiseraumbereich

©Guido Bonewitz-Raband



Speiseraumbereich

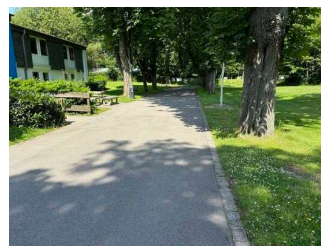
©Guido Bonewitz-Raband

Verbindungswege zu den Häusern



Verbindungswege zu
den Häusern

©Guido Bonewitz-Raband



Verbindungswege zu
den Häusern

©Guido Bonewitz-Raband



Verbindungswege zu den Häusern

©Guido Bonewitz-Raband



Verbindungswege zu den Häusern

©Guido Bonewitz-Raband



Verbindungswege zu den Häusern

©Guido Bonewitz-Raband

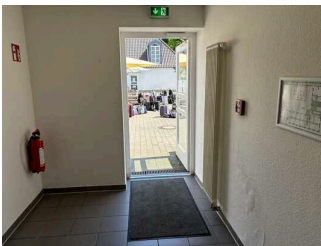


Verbindungswege zu den Häusern

©Guido Bonewitz-Raband

Breite des Weges: 200 cm

Flur öffentliches WC (Eingang Turmzimmer)



Flur öffentliches WC (Eingang Turmzimmer)

©Guido Bonewitz-Raband



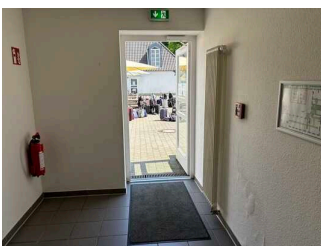
Flur öffentliches WC (Eingang Turmzimmer)

©Guido Bonewitz-Raband

Vorhandene Durchgänge sind mindestens 88 cm breit.

Tür

Eingangstür öffentliches WC (Eingang Turmzimmer)



Eingangstür öffentliches WC (Eingang Turmzimmer)

©Guido Bonewitz-Raband

Höhe der Türschwelle: 1 cm

Zwischentür von Eingangsbereich zum Flur Speisesaal

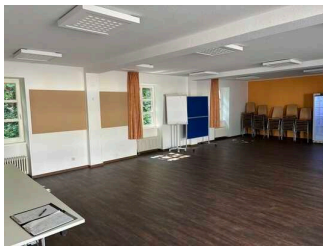


Zwischentür von
Eingangsbereich zum
Flur Speisesaal

©Guido Bonewitz-Raband

Höhe der Türschwelle: 0 cm

Tagungsbereich Sebastian Saal und Edith Stein Saal



Tagungsbereich
Sebastian Saal und
Edith Stein Saal

©Guido Bonewitz-Raband



WC im Tagungsbereich
Sebastian Saal und
Edith Stein Saal

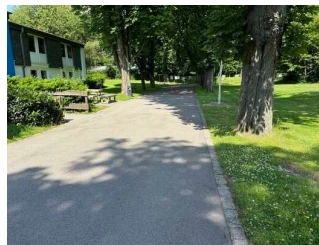
©Guido Bonewitz-Raband

Verbindungswege zu den Häusern



Verbindungswege zu
den Häusern

©Guido Bonewitz-Raband



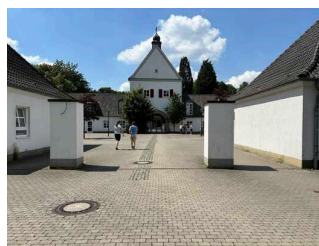
Verbindungswege zu
den Häusern

©Guido Bonewitz-Raband



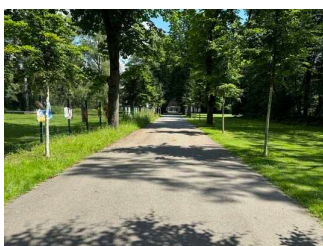
Verbindungswege zu
den Häusern

©Guido Bonewitz-Raband



Verbindungswege zu
den Häusern

©Guido Bonewitz-Raband



Verbindungswege zu
den Häusern

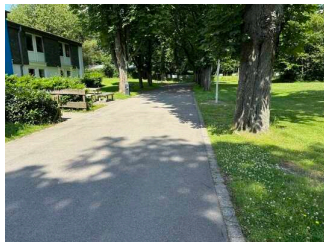
©Guido Bonewitz-Raband



Verbindungswege zu
den Häusern

©Guido Bonewitz-Raband

Verbindungswege zu den Häusern im Aussenbereich



Verbindungswege zu den Häusern im Aussenbereich

©Guido Bonewitz-Raband



Verbindungswege zu den Häusern im Aussenbereich

©Guido Bonewitz-Raband



Verbindungswege zu den Häusern im Aussenbereich

©Guido Bonewitz-Raband



Verbindungswege zu den Häusern im Aussenbereich

©Guido Bonewitz-Raband



Verbindungswege zu den Häusern im Aussenbereich

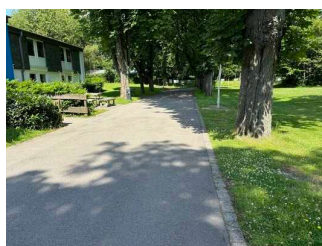
©Guido Bonewitz-Raband

Verbindungswege zu den Häusern



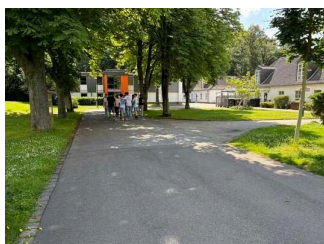
Verbindungswege zu den Häusern

©Guido Bonewitz-Raband



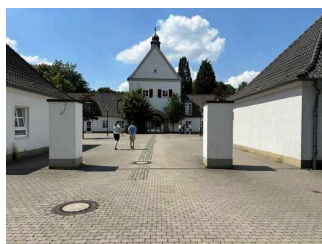
Verbindungswege zu den Häusern

©Guido Bonewitz-Raband



Verbindungswege zu den Häusern

©Guido Bonewitz-Raband



Verbindungswege zu den Häusern

©Guido Bonewitz-Raband



Verbindungswege zu den Häusern

©Guido Bonewitz-Raband



Verbindungswege zu den Häusern

©Guido Bonewitz-Raband

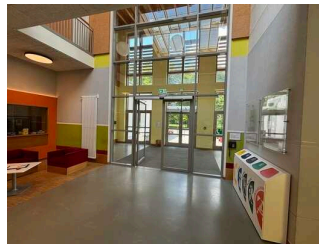
Breite des Weges: 200 cm

Tagungshaus "Das Schloss"



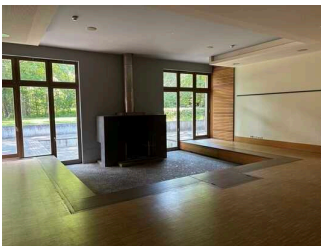
Tagungshaus "Das Schloss"

©Guido Bonewitz-Raband



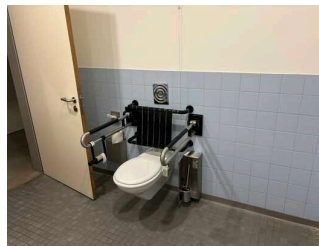
Tagungshaus "Das Schloss"

©Guido Bonewitz-Raband



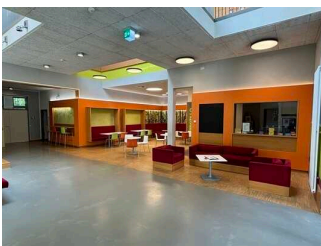
Tagungshaus "Das Schloss"

©Guido Bonewitz-Raband



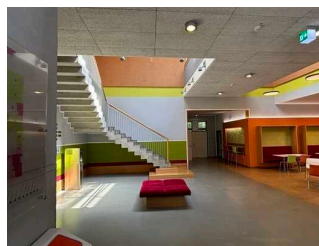
Tagungshaus "Das Schloss"

©Guido Bonewitz-Raband



Tagungshaus "Das Schloss"

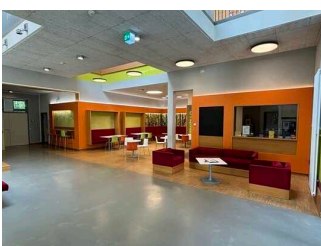
©Guido Bonewitz-Raband



Tagungshaus "Das Schloss"

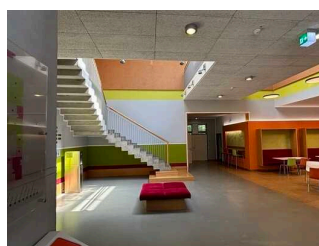
©Guido Bonewitz-Raband

Flur Erdgeschoss und Bistro



Bistro (auch Flur Erdgeschoss)

©Guido Bonewitz-Raband



Bistro (auch Flur Erdgeschoss)

©Guido Bonewitz-Raband



Bistro (auch Flur Erdgeschoss)

©Guido Bonewitz-Raband



Bistro (auch Flur Erdgeschoss)

©Guido Bonewitz-Raband



Bistro (auch Flur Erdgeschoss)

©Guido Bonewitz-Raband



Bistro (auch Flur Erdgeschoss)

©Guido Bonewitz-Raband



Bistro (auch Flur Erdgeschoss)

©Guido Bonewitz-Raband

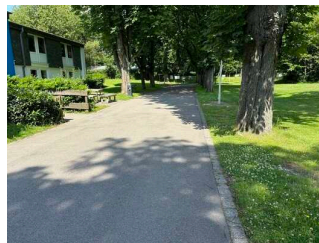
Anmerkungen für den Gast: Der Durchgang zu den Automaten ist 90 cm breit

Verbindungswege zu den Häusern



Verbindungswege zu den Häusern

©Guido Bonewitz-Raband



Verbindungswege zu den Häusern

©Guido Bonewitz-Raband



Verbindungswege zu den Häusern

©Guido Bonewitz-Raband



Verbindungswege zu den Häusern

©Guido Bonewitz-Raband



Verbindungswege zu den Häusern

©Guido Bonewitz-Raband



Verbindungswege zu den Häusern

©Guido Bonewitz-Raband

Breite des Weges: 200 cm

Flur 1. Obergeschoss



Flur 1. Obergeschoss

©Guido Bonewitz-Raband



Flur 1. Obergeschoss

©Guido Bonewitz-Raband

Die Breite des Weges/Flures ist nicht eingeschränkt.

Zwischentüren im Flur 1. Obergeschoss



Zwischentüren im Flur 1. Obergeschoss

©Guido Bonewitz-Raband

Höhe der Türschwelle: 0 cm

Service für Allergiker

Allergien und Nahrungsmittelunverträglichkeiten

Allgemeines

Nichtraucherzonen im Betrieb.

Kompletter Betrieb rauchfrei.

Nichtraucherzimmer verfügbar.

Allergologisch und dermatologisch unbedenkliche Körperpflegeprodukte (z.B. Seife, Shampoo, Cremé) verfügbar.

Möglichkeit, Medikamente kühl zu lagern.

Fachkompetenz

Mitarbeiter (inkl. Servicepersonal und Küchenkräfte) sind über die Ausrichtung des Betriebes auf Personen mit Allergien und Unverträglichkeiten informiert und berücksichtigen dies bei der täglichen Arbeit.

Tierhaarallergiker

Keine Tiere im Betrieb und dessen unmittelbaren Umfeld.

Haustierfreie Zimmer verfügbar.

Pollenallergiker

Hausstaubmilbenallergiker

Glatte Bodenbelag in zugänglichen Bereichen.

Boden wird täglich feucht gewischt.

Allergikergerechte Bettdecken und Kopfkissen ohne Daunen vorhanden.

Spezieller Ernährungsbedarf

Informationen für Allergiker und Gäste mit speziellem Ernährungsbedarf (z.B. Restaurants, Reformhäuser) vorhanden.

Angaben zu den Inhaltsstoffen der verwendeten Nahrungsmittel (auch auf Anfrage).

Möglichkeit, Speisen dem Bedarf entsprechend individuell nach Menge zusammenzustellen.

Zwischenmahlzeiten auch außerhalb der vorgesehenen Essenszeiten.

Biokost wird nicht angeboten.

Von Geschmacksverstärkern freie Kost: mindestens 1 Hauptgericht auf der Speisekarte

Glutenfreie Kost: auf Wunsch

Fruktosefreie Kost: auf Wunsch

Von Hauptallergenen freie Kost: auf Wunsch

Laktosefreie Kost: auf Wunsch

Vegetarische Kost: auf Wunsch

Vegane Kost: auf Wunsch

Weitere spezielle Kost (z.B. nach religiösen oder kulturellen Aspekten: Halal, Hindu, kosher): wird nicht angeboten

Angaben zu BE/KE: auf Nachfrage

Angaben zum Alkoholgehalt der Speisen: auf Nachfrage

Hinweise, dass das Personal bei Allergien und Nahrungsmittelunverträglichkeiten zur Verfügung steht: am Buffet

Hinweise zu Allergien und Nahrungsmittelunverträglichkeiten: auf Nachfrage